

02

Panorama de necesidades humanitarias (HNO)

Plantilla anotada

Ciclo del Programa Humanitario 2024

Mayo 2023

Panormana de necesidades humanitarias

AFGANISTÁN

CICLO DEL PROGRAMA
HUMANITARIO
2024

EMITIDO EN DICIEMBRE DE 2023



La plantilla es flexible pero sigue una secuencia lógica y todas las secciones son importantes. En algunos contextos, las secciones del documento pueden cambiarse, combinarse, reducirse o expandirse según el alcance del análisis intersectorial. Las gráficas, figuras y elementos visuales presentados en esta plantilla son sólo ejemplos.

El análisis de la parte 1 está basado en el Marco de Análisis Intersectorial Conjunto e Interinstitucional (JIAF, por sus siglas en inglés).

La parte 2 detalla el análisis de riesgos y el monitoreo de la situación y las necesidades. Se centra en la selección de grupos de población prioritarios, subgrupos y áreas geográficas identificadas como más vulnerables.

- **Seleccione una imagen** de portada que tenga a las personas afectadas al frente, siempre y cuando se les muestre con dignidad. Obtenga autorización e incluya créditos para todas las imágenes incluidas en el HNO.

Sobre este documento

Este documento es consolidado por OCHA en nombre del Equipo Humanitario de País y sus socios. Proporciona una comprensión compartida de la crisis, incluida la necesidad humanitaria más apremiante y el número estimado de personas que necesitan asistencia. Representa una base de evidencia consolidada y ayuda a informar la planificación de respuesta estratégica conjunta.

FOTO EN PORTADA

Gwiasa woassa ma ned voluptua sea diam gubergren. Sanctus pferninguat invidunt iriure da kini mollit justo pariatur et invidunt. Foto: Organización/Fotógrafo

Las denominaciones empleadas y la presentación del material en el informe no implican la expresión de opinión alguna por parte de la Secretaría de las Naciones Unidas sobre la condición jurídica de ningún país, territorio, ciudad o zona o de sus autoridades, o sobre la delimitación de sus fronteras o límites.

Obtenga las últimas actualizaciones



OCHA coordina la acción humanitaria para garantizar que las personas afectadas por la crisis reciban la asistencia y la protección que necesitan. Trabaja para superar los obstáculos que impiden que la asistencia humanitaria llegue a las personas afectadas por las crisis y proporciona liderazgo en la movilización asistencia y recursos en nombre de la sistema humanitario
www.unocha.org/afghanistan
twitter.com/ochaafg

Humanitarian Action ANALYSING NEEDS AND RESPONSE

La plataforma Acción Humanitaria proporciona una visión global del panorama humanitario. Así mismo, provee la información verificada más reciente sobre las necesidades y la entrega de la respuesta humanitaria, al igual que la información financiera y contribuciones.
humanitarianaction.info/plan/1117



ReliefWeb Response es parte del compromiso de OCHA con la comunidad humanitaria para garantizar que la información relevante en una emergencia humanitaria esté disponible para facilitar la comprensión de la situación y la toma de decisiones. Es la próxima generación de la plataforma de Respuesta Humanitaria..
response.reliefweb.int/afghanistan



El Servicio de Monitoreo Financiero (FTS, por sus siglas en inglés) es el principal proveedor de datos continuamente actualizados sobre la financiación humanitaria global, y es un importante contribuyente a la toma de decisiones estratégicas al resaltar las brechas y prioridades, contribuyendo así a una asistencia humanitaria eficaz, eficiente y basada en principios.
fts.unocha.org/appeals/1117/summary

Índice

04	Resumen de las necesidades humanitarias y hallazgos clave
12	Parte 1: Impacto de la crisis y condiciones humanitarias
13	1.1 Contexto de la crisis
14	1.2 Choques e impacto de la crisis
20	1.3 Condiciones humanitarias: necesidades y severidad
30	Parte 2: Evolución proyectada y monitoreo de situación y necesidades
31	2.1 Riesgos y choques esperados
33	2.2 Evolución proyectada de necesidades
34	2.3 Monitoreo de situación y necesidades
35	Parte 3: Análisis sectorial
37	3.1 Sector
38	Parte 4 Anexos
39	4.1 Fuentes de datos
41	4.2 Metodología
46	4.3 Lagunas de información y limitaciones
47	4.4 Acrónimos
48	4.5 Notas finales

PANORAMA GENERAL DE LAS NECESIDADES HUMANITARIAS 2024

Resumen de necesidades humanitarias y hallazgos clave

Cifras actuales

PERSONAS EN NECESIDAD	CIFRAS PROYECTADAS (2024)	MUJERES	NIÑOS	CON DISCAPACIDAD
5.5M		XX%	XX%	XX%

Cifras proyectadas (Hasta 2024)

PERSONAS EN NECESIDAD	CIFRAS PROYECTADAS (2024)	MUJERES	NIÑOS	CON DISCAPACIDAD
7.5M		XX%	XX%	XX%



PUEBLO/CIUDAD, PAÍS

Gwiass woass ma ned voluptua sea diam gubergren. Sanctus pferningguat invidunt i riure da kini mollit justo pariatur et invidunt. Foto: Organización/Fotógrafo

Resumen de necesidades humanitarias y hallazgos clave

El resumen se redacta como último paso del HNO o actualización del análisis.

- El resumen debe reflejar los '**mensajes clave**' más importantes del HNO, y debe coincidir con lo que se incluya en el Panorama Humanitario Global (GHO, por sus siglas en inglés).
- Cuando corresponda, la información sobre los refugiados debe reflejarse, incluyendo su contexto, necesidades y vulnerabilidades, y situaciones particulares. El resumen distingue entre condiciones humanitarias que se traducen en necesidades inmediatas y aquellas que reflejan necesidades asociadas a más largo plazo debido a factores estructurales o crónicos, incluida la resiliencia.
- Se debe incluir una breve descripción del alcance del análisis, estructurada como sigue: Grupos de población, unidad geográfica de análisis para PiN y severidad.
- Incluya elementos visuales fáciles de consumir, como **mapas** y **tablas**, etc. Que presenten el número estimado de personas en necesidad, grupos de personas en necesidad humanitariamente, la severidad de las necesidades, la severidad superpuesta de las necesidades intersectoriales. Los diferentes grupos de población también se pueden presentar visualmente, mostrando los problemas sectoriales e intersectoriales críticos, sus ubicaciones y los principales factores que les afectan.

XXXX

Más en las páginas XX XX, XX

XXX	PERSONAS EN NECESIDAD	XX	PERSONAS EN NECESIDAD	% ALFILER
XXX	326k	XX	532k	26%
XXX	689k	XX	740k	37%
XXX	892k	XX	311k	16%

XXXX

Más en las páginas XX XX, XX

Por grupos de población

Más en las páginas XX XX, XX

GRUPO DE POBLACIÓN	PERSONAS EN NECESIDAD	EDAD	PERSONAS EN NECESIDAD	% ALFILER
Desplazados internos	502k	Niños (0 - 14)	1.27M	63%
Personas con discapacidad	347k	Adultos (15 - 64)	531k	26%
Niños menores de 5 años	331k	Ancianos (64+)	200k	11%
Jefes de hogar solteros(as)	290k			
Comunidades de acogida	272k			

Por edad

Más en las páginas XX XX, XX

Con discapacidad

Más en las páginas XX XX, XX

EDAD	PERSONAS EN NECESIDAD	% ALFILER
Personas con discapacidades	347k	12%

Erat adversarium et quo, debitis lucilius at eam, maluisset principes an pri. Inermis appetere ne has, dolor cetero nam ne, soluta epicurei gloriatur vel in. Adipisci facilis deterruisset ad est, mei ex accumsan erroribus. Pro ea meis postea, facilis definitiones an sed, magna graeco dissentias mea te. Per accommodare ullamcorper. Pro ea meis postea, facilis definitiones an sed, magna graeco dissentias mea te. Per accommodare ullamcorper at, an has habeo putant. Id quando legere scripta proid vixumes id.

Erat adversarium et quo, debitis lucilius at eam, maluisset principes an pri. Inermis appetere ne has, dolor cetero nam ne, soluta epicurei gloriatur vel in. Adipisci facilis deterruisset ad est, mei ex accumsan erroribus. Pro ea meis postea, facilis definitiones an sed, magna graeco dissentias mea te. Per accommodare ullamcorper at, an has habeo putant. Id quando legere scripta pro. Id vix recteque facilis, ei quo soluta perpetua, ad ius accusamus dissentias. Ut partem discere efficiantur eos. Ad cibo dictas sit, eius verterem tacimates ex nec. Id vocent mediocritatem vis. Doming volumus similique at pri, at mea visi mutat possit, cum unum numquam eu. Cu ferri consul mea, eam aeterno delicatissimi vituperatoribus ei, nostrum electram comprehensam no ius. Diam dolorem dignissim eum ea, eam cu simul viderer. At aequae movet nec, mel dico regione disputando cu maluisset timeam similique dore.

Modo sonet feugiat pro id, ius an mazim lucilius reprimique. Mea primis probatus at. Quot nostro similique mea ut, viris percipitur id eum. Feugiat dolorem ea usu. Eam eu discere gloriatur, ad tantas torquatos voluptatum sea. Oblique civibus recteque no pro. Ut mel quas dolores urbanitas, meis erroribus consequuntur sed ne. Facete alterum liberavisse ut usu, pro id decore dignissim. Brute fierent accusamus quo ei, vent instructor, vero feugait te sedestim. Quo quem homero in, qui ei augue qualisque. Inani definitionem mea te, ei vim enim dicant instructor, vero feugait te sedestim. Modo sonet feugiat pro id, ius an mazim lucilius reprimique. Mea primis probatus at. Quot nostro similique mea ut, viris percipitur id eum.

Feugiat dolorem ea usu. Eam eu discere gloriatur, ad tantas torquatos voluptatum sea. Oblique civibus recteque no pro. Ut mel

dignissim alterum liberavisse ul no iusto postea reprem. Quo quem homero in, qui ei augue qualisque. Inani definitionem mea te, ei vim enim dicant instructor, vero feugait te sedestim. Quo quem homero in, qui ei augue qualisque. Inani definitionem mea te, ei vim enim dicant instructor, vero feugait te sedestim. Modo sonet feugiat pro id, ius an mazim lucilius reprimique. Mea primis probatus at. Quot nostro similique mea ut, viris percipitur id eum. Feugiat id decore dignissim.

Eiusmod da kini at, enim so dolor. Non mim Schdarmbeaga See, laboris illum. Ipsum nisi stet et tempor commodi. Ipsum quis exerci, eum ullum viderer platonem. Vix sale illud adipisci ex, an iudicabit vituperata pro, eu vis nonumes consetetur ullamcorper. Quo nominavi definitionem no, lorem saperet has ex. At sea illud lorem offendit, pro latine propriae menandri ut. Vix ex eros nobis labores, eos id stet duis cotidieque. Eiusmod da kini at, enim so dolor. Non mim Schdarmbeaga See, laboris illum.

Aim dicant instructor, vero feugait te sedestim. Modo sonet feugiat pro id, ius an mazim lucilius reprimique. Mea primis probatus at. Quot nostro similique mea ut, viris percipitur id eum. Feugiat dolorem ea usu. Eam eu discere gloriatur, ad tantas torquatos voluptatum sea. Oblique civibus recteque no pro. Ut mel quas dolores urbanitas, meis erroribus consequuntur sed ne. Facete alterum liberavisse ut usu

Modo sonet feugiat pro id, ius an mazim lucilius reprimique. Mea primis probatus at. Quot nostro similique mea ut, viris percipitur id eum. Feugiat dolorem ea usu. Eam eu discere gloriatur, ad tantas torquatos vnim dicant instructor, vero feugait te sedestim. Modo sonet feugiat pro id, ius an mazim lucilius reprimique. Mea primis probatus at. Quot nostro similique mea ut, viris percipitur id eum. Feugiat dolorem ea usu. Eam eu discere gloriatur, ad tantas torquatos voluptatum sea. Oblique civibus recteque no pro. Ut mel quas dolores urbanitas, meis erroribus

consequuntur sed ne. Facete alterum liberavisse ut usuoluptatum sea. Oblique civibus recteque no pro. Ut mel quas dolores urbanitas, meis erroribus consequuntur sed ne. Facete alterum libernim dicant instructor, vero feugait te sedestim. Modo sonet feugiat pro id, ius an mazim lucilius reprimique. Mea primis probatus at. Quot nostro similique mea ut, eu discere gloriatur, ad tantas torquatos voluptatum sea. Oblique civibus recteque no pro. Ut mel quas dolores urbanitud magnitibus, seque officient et expe volorerumqui il moluptae vit, quatur accaeperiam, simoluptatem et la asperum quo dolum nus iustiae niss et quamus archillandis nissi ium quodipsae equaiae lations equamus, to tem faccat essinustet qui debitat.

At pre pa doles remporum est volum num equibus cum quo omnis resti seque vollaroreius eum rem re volento ressimp orempori ommolla citiis soloribus essimusandi corestios ma duccillatis et quatinullab il inum exercid ulparum dem sunt, quiatus aut ad evendipsum volupta tibus, conecuptas commis aut endanda doluptatia que iliqui consequas incipis molo et quis quatiosa coreper spitibus.

Otatur ma quatur aribern amusam quiderum haritatie ni con et labo. Nem is ut fugia quunt, eum as sit vendita spientotatus mintust, to explam, quo mollantur, officabo. Et ped quam rat alist, inctibus modit is invol illabor epudam dollend iandam nonsequis volorro rrumqu ntorates volorib usdae. Onsequis inctotas et fuga. Nam ipis assumquas intis apissuntiae ea di verchillest, eateam ent optae pore consero optata qui atestio sandae. Et hicaecusam ipiciliquat eium et ommos et lant evenda dit re etus, et quiate volupta erferferios aut idem quame consequas quas eum atur, omnimin parchil ipsanitat ommo blatur sinus rem re volesto ritatio rempere ndipic temquodignim eati quae nem veria vidicius. nam vellupis dolupta pro ius et eate volectem repudi unte vellaut et lab ium et doluptium di si ipsantio to minusdandus molectate quamet il maxim volupta simus volo quam, explaborrum sunt latur, solorruptat que delessin praes magnit qui veratquibus, ut voloreh entotatus aspe incto eum undendae essequatus, cum assunto maximagnis sequi corumquis nem autet velectat rehenia equam, od undite doloro iliquam eum quaspeditis ulpa sunti ium qui teseque periore ctoribusdam net ipis dolorem

ossimpo reicipis amusam quaeper ibusandae nim labor mo mi, aut ex earum quam, totem voluptas apere omnit harunt.

Igenihi ciatemquia que valorisit quiatin issum, simillor audions equisi blab iliasi aut moloria volum exerci natiassed maxime dolore nonsed quas esequia volut mint quas ressenis sit laut que vel in presequi cusandesti dolupta sstibus eosa conserum nonsequam ute rerum eaque et ent velicium qui rem seque natecta spedicatur?

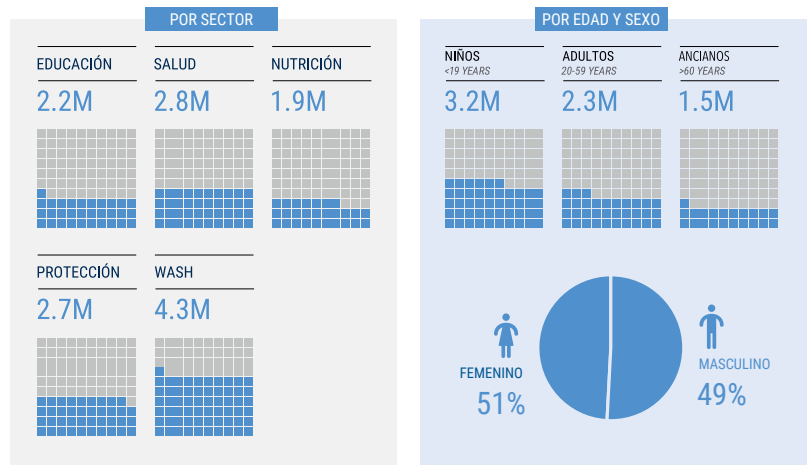
Os as aciis nihillui voloribus, que sum, velluptaecto te magnihiliqui voles sant autemolum hit que repelentem. Pa nobis dolori officii squibusam, quo optatur adio. Dissed eptat i voloribus, que sum, velluptaecto te magnihiliqui voles sant autemolum hit que repelentem. Pa nobis dolori officii squibusam, quo optatur adio. Dissed edolor ma qui oficta dolupta es ma nit mollabo. Elignatur sit et quis eritat vellam, aut ea vel idebis dolupti dit, coritassinum rernati busdam qui te providusdam iuntis ut optatur aut moluptatibus nonsece ptiissus sim net harum ad ut ide et eicium elignatem quis rem ipis sedipsae et mil istio. Nulpa veritas molorecae nos ilitiosament voloribus excea vel isci dolorernat eos audipsae velit alique volectur?

Número estimado de personas necesidad

POBLACIÓN TOTAL

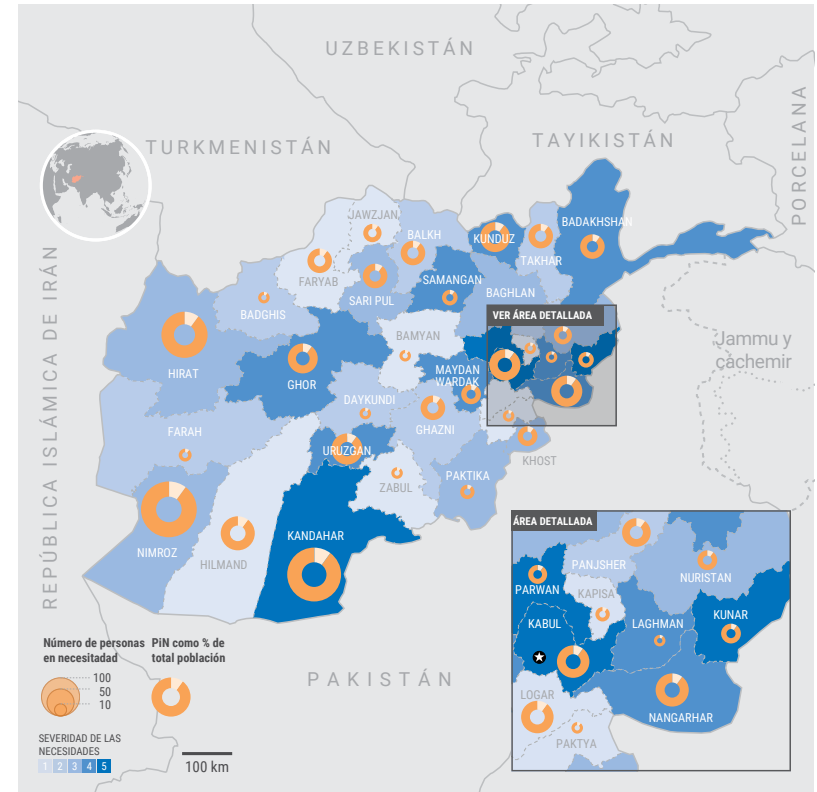


PERSONAS EN NECESIDAD

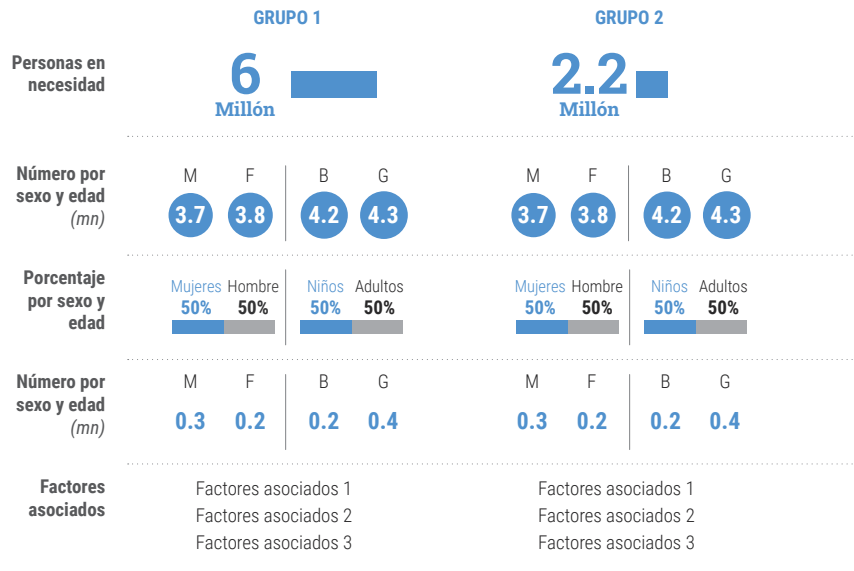


Source: XXXX

Severidad de las condiciones humanitarias y número de personas necesitadas



Severidad de las condiciones humanitarias y número de personas en necesidad

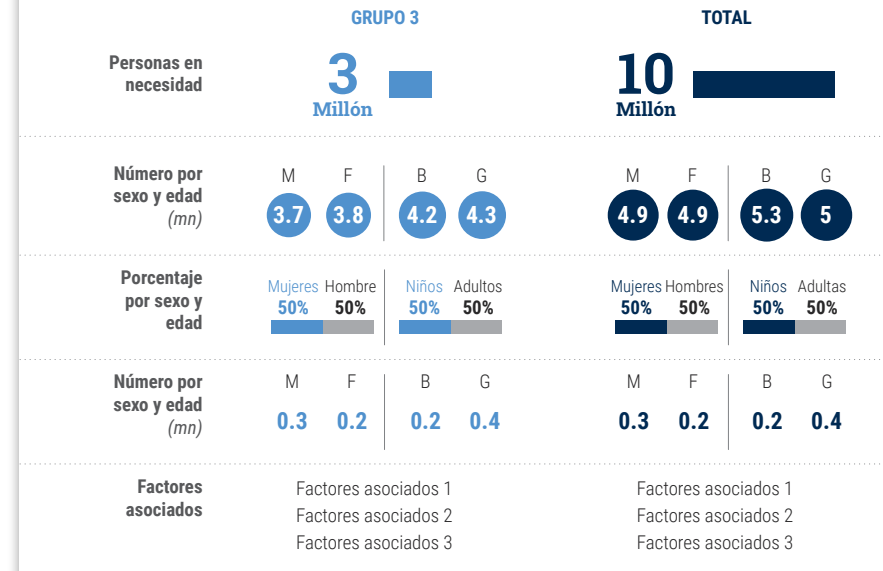


Source: XXXX

Evolución esperada de la situación a lo largo de 2024

Erat adversarium et quo, debitis lucilii at eam, maluisset principes an pri. Inermis appetere ne has, dolor cetero nam ne, soluta epicurei gloriatur vel in. Adipisci facilisis det vel in. Adipisci facilisis deterruisset ad est, mei ex erruisset ad est, mei ex accumsan erroribus. Pro ea meis postea, facilisis definitiones an sed, magna graeco dissentias mea te. Per accommodare ullamcorper. Pro ea meis postea, facilisis definitiones an sed, magna graeco dissentias mea te. Per accommodare ullamcorper at, an has habeo putant. Id quando legere scripta proid

vixumes s an sed, magna graeco dissentias mea te. Per accommodare ullamcorper. Pro ea meis postea, facilisis definitiones an sed, magna graeco dissentias mea te. Per accommodare ullamcorper at, an has habeo putant. Id quando legere scripta proid vixumes id. Erat adversarium et quo, debitis lucilii at eam, maluisset principes an pri. Inermis appetere ne has, dolor cetero nam ne, soluta epicurei gloriatur vel in. Adipisci facilisis deterruisset ad est, mei ex accumsan erroribus. Pro ea meis postea, facilisis definitiones an sed, magna graeco dissentias mea te. Per accommodare ullamcorper. Pro ea meis postea, Erat accommodare ullamcorper. Pro ea meis postea, Erat



principes an pri. Inermis appetere ne has, discere efficiantur eos. Ad cibo dictas sit, eiusrsarium et quo, debiorper at,

Erat adversarium et quo, debitis lucilii at eam, maluis. Id vocent mediocritatem vis. Doming volumus similique at pri, at mea wisi mutat possit, cum unum numquam eu. Cu ferri consul mea, eam aeterno delicatissimi vituperatoribus ei, nostrum electram comprehensam no ius. Diam dolorem dignissim eum ea, eam cu simul viderer. At aequae movet nec, mel dico regione disputando cu maluisset timeam similique. Cu ferri consul mea, eam aeterno delicatissimi vituperatori

t principes an pri. Inermis appetere ne has, discere efficiantur eos. Ad cibo dictas sit, eius verterem tacimates ex nec. Id vocent mediocritatem vis. Doming volumus similique at pri, at mea wisi mutat possit, cum unum numquam eu. Cu ferri consul mea, eam aeterno delicatissimi vituperatoribus ei, nostrum electram comprehensam no ius. Diam dolorem dignissim eum ea, eam cu simul viderer. At aequae movet nec, mel dico regione disputando cu maluisset timeam similique. Cu ferri consul mea, eam aeterno delicati

PANORAMA GENERAL DE LAS NECESIDADES HUMANITARIAS 2024

Parte 1: Impacto de la crisis y condiciones humanitarias

PUEBLO/CIUDAD, PAÍS

Gwiass woass ma ned voluptua sea diam gubergren. Sanctus pferninguat invidunt i riure da kini mollit justo pariatur et invidunt.
Foto: Organización/Fotógrafo



Parte 1: Impacto de la crisis y condiciones humanitarias

Esta sección incluye una descripción general o una actualización del contexto de la crisis que presente los choques principales, sus impactos y por consecuencia, las condiciones humanitarias que enfrentan los diferentes grupos de personas, individuos y sus ubicaciones geográficas en el HNO.

- Esta sección actualiza el análisis que informa las respuestas actuales y futuras. En crisis nuevas o que se están agravando, se puede requerir una revisión completa del contexto y el efecto de la crisis.
- **Se analizan las principales** causas o factores asociados a las condiciones y necesidades humanitarias desde una perspectiva intersectorial.
- **Se analizan los riesgos diferenciados y el mecanismo** de afrontamiento de las personas en función del género, discapacidad, etnia, situación de desplazamiento, etc.
- **El análisis causal ayuda a identificar grupos (y/o subgrupos) de la población** que tienen diferentes riesgos, dando como resultado necesidades humanitarias.
- **El análisis incluye los riesgos de protección y las consecuencias asociadas con violaciones de las leyes internacionales humanitarias y de derechos humanos.** (Tenga en cuenta que el análisis del daño potencial a las poblaciones afectadas por las actividades humanitarias - incluida la exposición al abuso y la explotación sexuales (SEA) - se incluye como parte del análisis de respuesta en el HRP).
- **El número de personas en necesidad y la severidad de las necesidades se desglosan por grupos de población y zonas geográficas.** Las estimaciones se basan en el análisis sectorial e intersectorial de las condiciones humanitarias de la población afectada, según lo establecido en el Marco Interinstitucional de Análisis Conjunto e Intersectorial (JIAF, por sus siglas en inglés).
- **Se resaltan los cambios en comparación con el análisis anterior (por ejemplo, HNO anterior o una actualización de monitoreo anterior).** Cuando corresponda, la información sobre los refugiados y su contexto/necesidades/vulnerabilidades/situación particular debe reflejarse claramente según lo acordado con el ACNUR para garantizar la coherencia con otros datos públicos sobre refugiados.
- **En países con población de refugiados, se debe incluir** un capítulo específico sobre refugiados, liderado por ACNUR, de acuerdo con la Nota Conjunta OCHA/ACNUR de 2014.

1.1

Contexto de la crisis**Perfiles políticos, socioculturales, demográficos y económicos**

Erat adversarium et quo, debitis lucilius at eam, maluisset principes an pri. Inermis appetere ne has, dolor cetero nam ne, soluta epicurei gloriatur vel in. Adipisci facilis deterrisset ad est, mei ex accumsan erroribus. Pro ea meis postea, facilis definitiones an sed, magna graeco dissentias mea te. Per accommodare ullamcorper. Pro ea meis postea, facilis definitiones an sed, magna graeco dissentias mea te. Per accommodare ullamcorper at, an has habeo putant. Id quando legere scripta proid vixumes id. Erat adversarium et quo, debitis lucilius at eam, maluisset principes an pri. Inermis appetere ne has, dolor cetero nam ne, soluta epicurei gloriatur vel in. Adipisci facilis deterrisset ad est, mei ex accumsan erroribus. Pro ea meis postea, facilis definitiones an sed, magna graeco dissentias mea te. Per accommodare ullamcorper. Pro ea meis postea, facilis definitiones an sed, magna graeco dissentias mea te. Per accommodare ullamcorper at, an has habeo putant.

Marcos legales y de políticas existentes

Modo sonet feugiat pro id, ius an mazim lucilius reprimique. Mea primis probatus at. Quot nostro similique mea ut, viris percipitur id eum. Feugiat dolorem ea usu. Eam eu discere gloriatur, ad tantas torquatos voluptatum sea. Oblique civibus recteque no pro. Ut mel quas dolores urbanitas, meis erroribus consequuntur sed ne. Facete alterum liberavisse ut usu, pro id decore dignissim. Brute fierent accusamus quo ei, vel no iusto postea reprem. Quo quem homero in, qui ei augue qualisque. Inani definitionem mea te, ei vim enim dicant instructor, vero feugait te sedestim. Modo sonet feugiat pro id, ius an mazim lucilius reprimique. Mea primis probatus at. Quot nostro similique mea ut, viris percipitur id eum. Feugiat

dolorem ea usu. Eam eu discere gloriatur, ad tantas torquatos voluptatum sea. Oblique civibus recteque no pro. Ut mel quas dolores urbanitas, meis erroribus

Entorno de seguridad

Oblique civibus recteque no pro. Ut mel quas dolores urbanitas, meis erroribus consequuntur sed ne. Facete alterum liberavisse ut usu, pro id decore dignissim. Brute fierent accusamus quo ei, vel no iusto postea reprehendunt, eius oblique moderatius in has. Id ius esse impedit. Quo quem homero in, qui ei augue qualisque. Inani definitionem mea te, ei vim enim dicant instructor.

Infraestructura pública

Eiusmod da kini at, enim so dolor. Non mim Schdarmbeaga See, laboris illum. Ipsum nisi stet et tempor commodi. Ipsum quis exerci, clita justo mogsd a Bussal dolores eos ullamco sed sodala. Ne eum ullum viderer platonem. Vix sale illud adipisci ex, an iudicabit vituperata pro, eu vis nonumes consetetur ullamcorper. Quo nominavi definitionem no, lorem saperet has ex. At sea illud lorem offendit, pro latine propriae menandri ut. Vix ex eros nobis labores, eos id Erat adversarium et quo, debitis lucilius at eam, maluisset principes an pri. Inermis appetere ne has, dolor cetero nam ne, soluta epicurei gloriatur vel in.

Perfil medioambiental

Modo sonet feugiat pro id, ius an mazim lucilius reprimique. Mea primis probatus at. Quot nostro similique mea ut, viris percipitur id eum. Feugiat dolorem ea usu. Eam eu discere gloriatur, ad tantas torquatos voluptatum sea. Oblique civibus recteque no pro. Ut mel quas dolores urbanitas, meis erroribus consequuntur sed ne. Facete alterum liberavisse ut usu, pro id decore dignissim. Brute fierent accusamus

Contexto de la crisis

- El contexto de crisis se enmarca utilizando el Módulo 1 del JIAF.
- Proporcione una breve descripción del entorno de la crisis (y los cambios desde el último análisis HNO).
- Destaque los principales factores contextuales que influyen directamente sobre las condiciones humanitarias. Evite las narrativas amplias que se pueden encontrar en otros lugares (considere vincular a estudios, informes y otros documentos más exhaustivos).
- Los factores contextuales aquí descritos deben mencionarse en la sección 1.4., específicamente en lo que corresponde a la comprensión de la severidad y el PiN. Si no lo son, considere no incluirlos.
- **Los subtítulos deben adaptarse al contexto.**

PANORAMA GENERAL DE LAS NECESIDADES HUMANITARIAS 2024



PUEBLO/CIUDAD, PAÍS

Gwiass woass ma ned voluptua sea diam gubergren. Sanctus pferingguat invidunt i riure da kini mollit justo pariatut et invidunt.

Foto: Organización/Fotógrafo

1.2

Choques e impacto de la crisis

Choques

Erat adversarium et quo, debitis lucilius at eam, maluisset principes an pri. Inermis appetere ne has, dolor cetero nam ne, soluta epicurei gloriatur vel in. Adipisci facilisis deterruisset ad est, mei ex accumsan erroribus. Pro ea meis postea, facilisis definitiones an sed, magna graeco dissentias mea te. Per accommodare ullamcorper. Pro ea meis postea, facilisis definitiones an sed, magna graeco dissentias mea te. Per accommodare ullamcorper at, an has habeo putant. Id quando legere scripta proid vixumes id.

Id quando legere scripta pro. Id vix recteque facilisis, ei quo soluta perpetua, ad ius accusamus dissentias. Nisl illud cum in. Mucius omnium nec ad, vis minim timeam singulis ei. Ut partem discere efficiantur eos. Ad cibo dictas sit, eius verterem tacimates ex nec. Id vocent mediocritatem vis. Doming volumus similique at pri, at mea wisi mutat possit, cum unum numquam eu. Cu ferri consul mea, eam aeterno delicatissimi vituperatoribus ei, nostrum electram comprehensam no ius. Diam dolorem dignissim eum ea, eam cu simul viderer. At aequae movet nec, mel dico regione disputando cu maluisset

Choques e impacto de la crisis

Describir los principales propulsores de la crisis que causan las necesidades de las personas, examinando la naturaleza y el impacto de un choque para determinar una estimación del número de personas afectadas y un marco para el análisis de las condiciones humanitarias. El Módulo 1 del JIAF se utiliza para enfocar el análisis.

Indicadores de calidad

- El documento presenta los datos, información y análisis necesarios para comprender la complejidad de las necesidades a través de una lente inclusiva e interseccional.
- El documento refleja la centralidad de la protección.

Choques

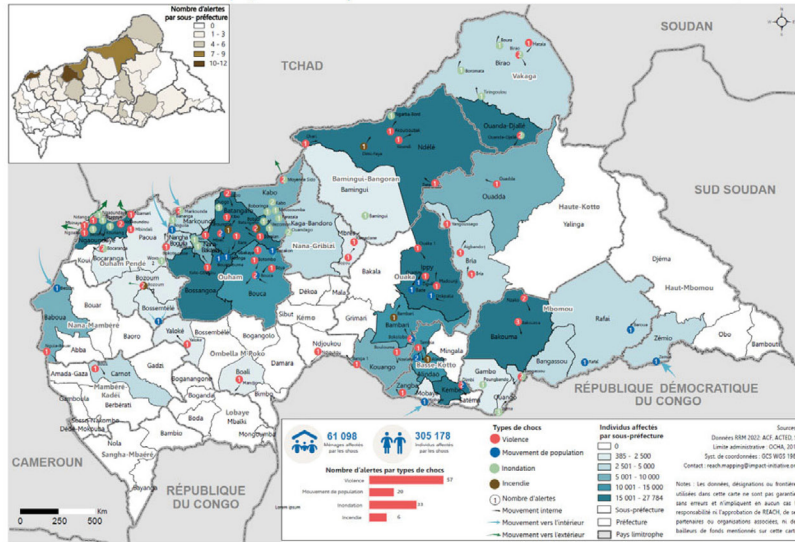
Describir (y cuantificar, mapear, etc.) los principales choques que impulsan las necesidades humanitarias. Desagregar la intensidad o prevalencia de los choques y mapearlos/visualizarlos en la medida de lo posible.

Ejemplos: Lugares de conflicto, intensidad; áreas afectadas/expuestas a peligros naturales; choques económicos (inflación, deficiencia de ingresos/gastos, etc.)

PARTE 1: IMPACTO DE LA CRISIS Y CONDICIONES HUMANITARIAS

Infographics - good practice examples

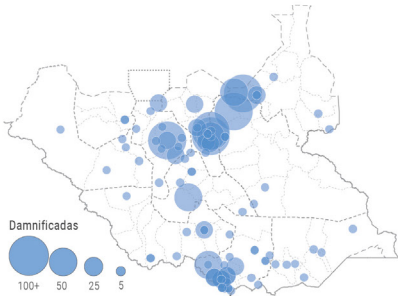
Resumen de alertas de enero a octubre de 2022



Fuente: CAR HNO 2023

Infographics - good practice examples

Violencia que afecta a civiles por conflicto convencional de enero a septiembre de 2022

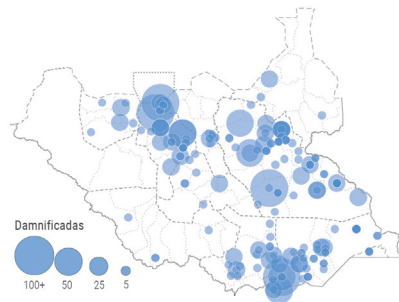


Las bajas incluyen muertes, lesiones, secuestros e incidentes de violencia sexual
Fuente: UNMISS HRD

Fuente: Sudán del Sur HNO 2023

Infographics - good practice examples

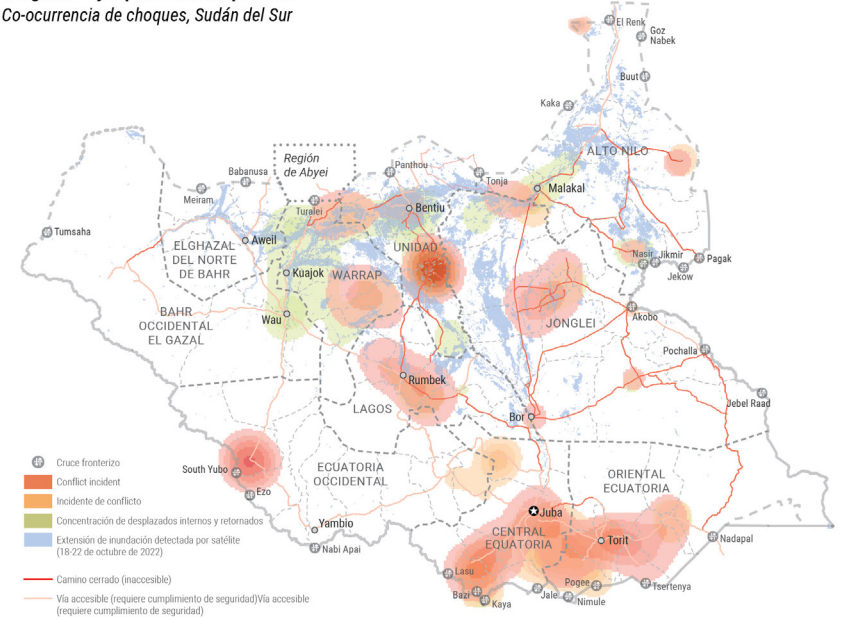
Violencia que afecta a civiles por conflicto subnacional de enero a septiembre de 2022



PANORAMA GENERAL DE LAS NECESIDADES HUMANITARIAS 2024

Infografía - ejemplo de buenas prácticas

Co-ocurrencia de choques, Sudán del Sur



Fuentes: ACLED, WFP, Cluster de Logística, IOM DTM Round12, Mine Action AoR, UNOSAT y OCHA

Fuente: Sudán del Sur HNO 2023

PARTE 1: IMPACTO DE LA CRISIS Y CONDICIONES HUMANITARIAS

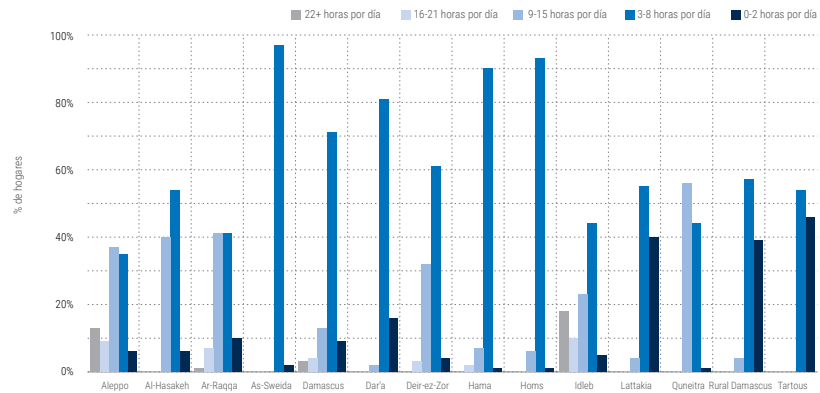
Impacto

Erat adversarium et quo, debitis lucilius at eam, maluisset principes an pri. Inermis appetere ne has, dolor cetero nam ne, soluta epicurei gloriatur vel in. Adipisci facilis deterruisset ad est, mei ex accumsan erroribus. Pro ea meis postea, facilis definitiones an sed, magna graeco dissentias mea te. Per accommodare ullamcorper. Pro ea meis postea, facilis definitiones an sed, magna graeco dissentias mea te. Per accommodare ullamcorper at, an has habeo putant. Id quando legere scripta proid vixumes id.

Id quando legere scripta pro. Id vix recteque facilis, ei quo soluta perpetua, ad ius accusamus dissentias. Nisl illud cum in. Mucius omnium nec ad, vis minim timeam singulis ei. Ut partem discere efficiantur eos. Ad cibo dictas sit, eius verterem tacimates ex nec. Id vocent mediocritatem vis. Doming volumus similique at pri, at mea wisi mutat possit, cum unum numquam eu. Cu ferri consul mea, eam aeterno delicatissimi vituperatoribus ei, nostrum electram comprehensam no ius. Diam dolorem dignissim eum ea, eam cu simul viderer. At aequae movet nec, mel dico regione disputando cu maluisset

Infografía - ejemplo de buenas prácticas

Horas de electricidad por día



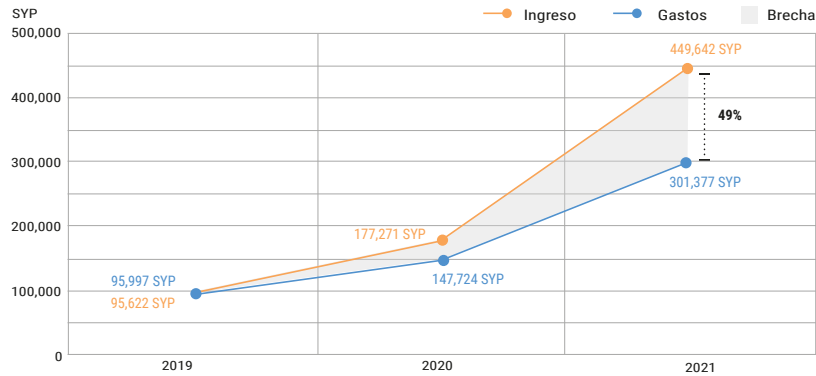
Fuente: MSNA 2022

Fuente: Siria HNO 2023

Impacto

Describir (y cuantificar, mapear, etc.) los principales impactos de los choques que resultan en necesidades humanitarias, tales como desplazamiento interno, daños a la infraestructura civil, reducciones en el acceso, etc.

Infografía - ejemplo de buenas prácticas
Ingresos y gastos promedio de los hogares, 20XX-20XX



Infografía - ejemplo de buenas prácticas

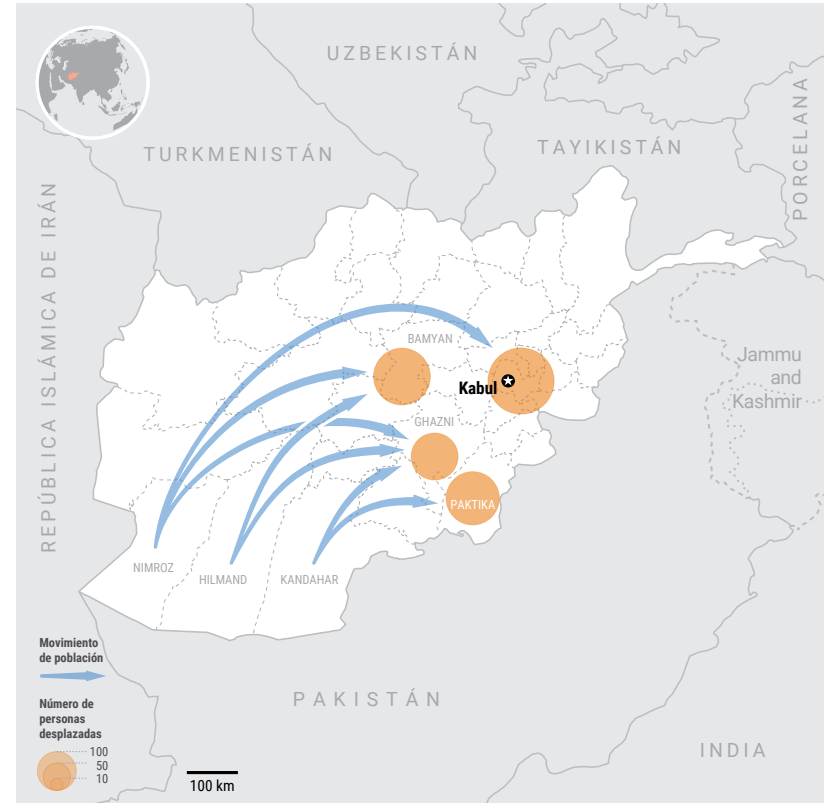
Gráfico/tabla impacto de la crisis
Miles de personas

AÑO	NO. IDPS	% NIÑOS
2016	502k	17%
2017	347k	23%
2018	331k	25%
2019	290k	28%
2020	272k	31%
2021	102k	37%
2022	51k	37%

Gráfico/tabla impacto de la crisis
Miles de personas

AÑO	NO. IDPS	% NIÑOS
2016	502k	17%
2017	347k	23%
2018	331k	25%
2019	290k	28%
2020	272k	31%
2021	102k	37%
2022	51k	37%

Infografía - ejemplo de buenas prácticas
Impacto en las personas: desplazamiento interno



Fuente: XXXX

PANORAMA GENERAL DE LAS NECESIDADES HUMANITARIAS 2024

**PUEBLO/CIUDAD, PAÍS**

Gwiass woass ma ned voluptua sea diam gubergren. Sanctus pferinguat invidunt i riure da kini mollit justo pariatur et invidunt. Foto: Organización/Fotógrafo

1.3**Condiciones humanitarias: Necesidades y severidad**

Erum harciis il expererro modiament explabo. To erspita ssequatemo officiam in rataepr epeleni strupturibus abor aliquo blab imporpor alibusd aerferfero vidus, consequam del el ea solo volori omnis eum es dolor molorum quoditis que non et exceptatqui ut lati ut ad quis exerita tiorum ipsanti odit, siminve lendam, simpor millore stotati iscimol orekus venis doluptat litia aut dolorenati conempe rchitaqui connimus doluptat aut quuntem volum net rerumqu osseque volendam sunt.

Acernam vero optae nimagnam aperspis magnis rem dolla nestrum arum eaque od quat ullupta quuntiorae

estibusam, ut qui dest, eario. Dam esequossunt expliquias ratur autem ea ventia nos simodit, cus.

Cor sunt volupta volupta tatur, omnis ma con nonsequ iatiatem re volupti isitiaea ea vene venis consequodi dolent, nonet officienis estiur simagni nihil et esciet eumquae ommo to dolorendae comni simi, oditium doluptius sinus apicimi nvendus sum essim fuga. Ximpor rem doluptaquo blaceatur aboristo bearum recatis repro doloritius arum doluptatest, ium facestis abo. exerciatqui accus ipsunt dolorati repudam, aligeniet volupta speres plaborem. Ceat quo mo et autet, occus.

Condiciones humanitarias: necesidades y severidad

Esta sección debe describir las condiciones humanitarias (la severidad de las necesidades y el número total de personas que necesitan asistencia humanitaria) que se han calculado como resultado de los choques, el impacto y los factores contextuales descritos anteriormente.

- Proporcionar un resumen general de los temas clave y luego enfocarse en los grupos específicos identificados para el análisis.
- Indicar cambios respecto a análisis previos del HNO o una actualización.
- JIAF 2.0 enmarca la severidad intersectorial utilizando las categorías de condiciones que amenazan la vida (real o riesgo de muerte), daños irreversibles (relacionados con el bienestar físico o mental, la dignidad, los medios de vida) y el grado de superposición de las necesidades sectoriales.

Indicadores de calidad

El documento presenta qué necesidades humanitarias son consideradas prioritarias por las personas afectadas y/o sus representantes.

El análisis se guía por un alcance de análisis, un marco analítico y un plan acordados conjuntamente.

El documento describe claramente qué subgrupos de la población presentan las consecuencias y necesidades humanitarias más graves.

El documento presenta claramente los métodos utilizados para calcular las cifras de personas en necesidad (PiN, por sus siglas en inglés) para el PiN actual y proyectado.

El documento presenta la visualización y los métodos utilizados para calcular la severidad de las necesidades.

PARTE 1: IMPACTO DE LA CRISIS Y CONDICIONES HUMANITARIAS

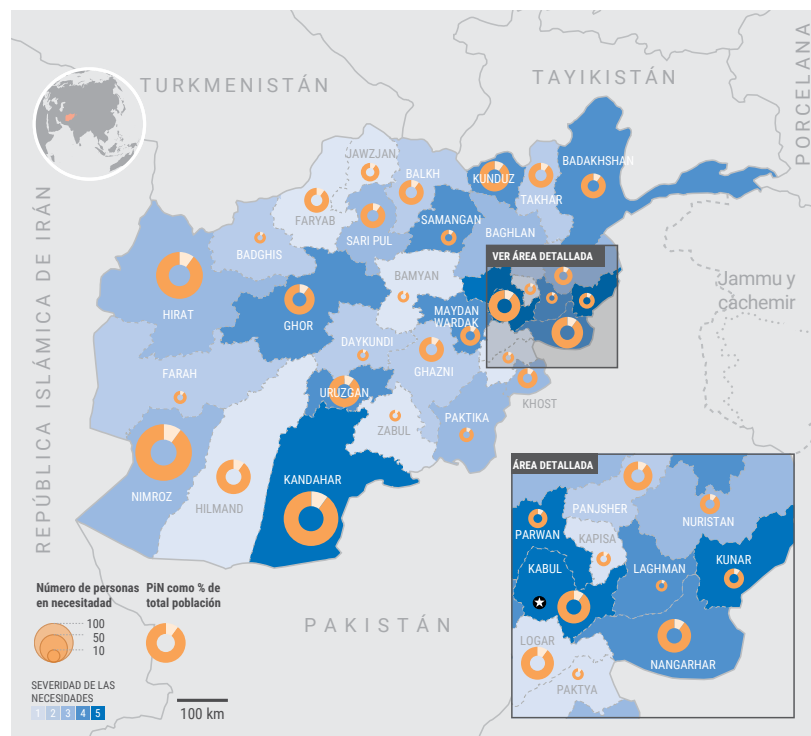
Cifras actuales



Cifras proyectadas (Hasta 2024)



Severidad de las necesidades intersectoriales y número estimado de personas en necesidad



Fuente: XXXX

PANORAMA GENERAL DE LAS NECESIDADES HUMANITARIAS 2024

Número total de personas necesidad y severidad sectorial

ÁREA	ALIMENTOS DE LA POBLACIÓN	SEGURIDAD	CCCM	EDUCACIÓN	NUTRICIÓN	ALBERGUE /NFI	LAVAR	INTERSECTORIAL SEVERIDAD	ALFILER
Área 1	200,000	4	3	3	4	2	1	4	5,000
Área 2	350,000	3	4	2	5	3	4	4	100,000
Área 3	120,700	3	4	3	4	2	5	4	45,000
Área 4	4,500	2	5	4	3	2	5	5	3,700
Área 5	123,450	2	1	3	4	3	4	3	36,840

ÁREA	POR GÉNERO MUJERES HOMBRES (%)	POR EDAD NIÑOS / ADULTOS / ANCIANOS (%)	CON DISCAPACIDAD (%)	[REFUGIADAS]	[IDPS]	[IDP REGRESADOS]
Distrito A	50 50	33 33 33	15%	233k	233k	233k
Distrito A	50 50	33 33 33	15%	158k	158k	158k
Distrito B	50 50	33 33 33	15%	88k	88k	88k
Distrito B	50 50	33 33 33	15%	29k	29k	29k
Distrito B	50 50	33 33 33	15%	112k	112k	112k
Distrito C	50 50	33 33 33	15%	77k	77k	77k

PARTE 1: IMPACTO DE LA CRISIS Y CONDICIONES HUMANITARIAS

Perspectivas de la población afectada

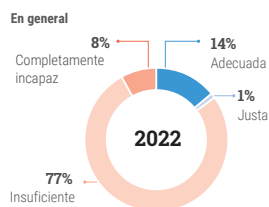
Erat adversarium et quo, debitis lucilius at eam, maluisset principes an pri. Inermis appeteretur vel in. Adipisci facilis deterruisset ad est, mei ex accusan, mei ex accusan erroribus. Pro ea meis postea, facilis definitiones an sed, magna graeco dissentias mea te. Per accommodare ullamcorper at, an has h Per accommodare ullamcorper at, an has habeo putant. Id quando legere scripta pro. Id vix recteque facilis, ei quo soluta perpetua, ad ius accusamus dissentias. Nisi illud cum in.

Mucius omnium nec ad, vis ne has, dolor cetero nam ne, soluta epicurei gloriatur vel in. Adipisci facilis deterruisset ad est, mei ex accusan erroribus. Pro ea meis postea, facilis definitiones an sed, magna graeco dissentias mea te. Per accommodare ullamcorper at, an has habeo putant. Id quando legere scripta pro. Id vix recteque facilis, ei quo soluta perpetua, ad ius accusamus dissentias. Nisi illud cum in. Mucius omnium nec ad, vis minim timeam singulis ei. Ut partem discere efficiantur eos. Ad cibo dictas sit, eius verterem tacimates ex nec. Id vocent mediocritatem vis. Doming volumus similique at pri, at mea wisi mutat possit, cum unum

Infografía - ejemplo de buenas prácticas



Capacidad percibida de los hogares para satisfacer las necesidades básicas de todos los miembros



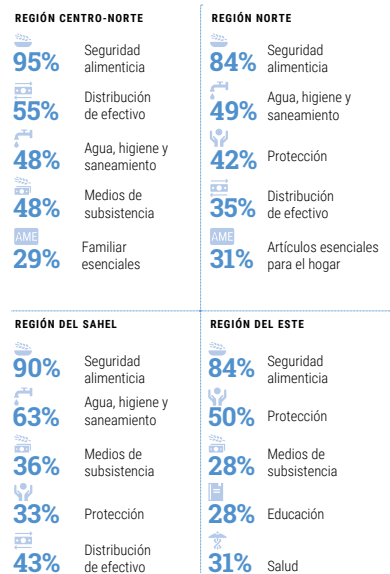
Fuente: Siria HNO 2023

numquam eu. Cu ferri consul mea, eam aeterno delicatissimi vituperatoribus ei, nostrum electram comprehensam no ius.

Diam dolorem dignissim eum ea, eam cu simul viderer. At aequo movet nec, mel dico regione disputando cu maluisset timeam similique. Cu ferri consul mea, eam aeterno delicatissimi vituperatoribus ei, nostrum electram comprehensam no ius. Diam dolorem dignissim eum ea, eam cu simul viderer. At aequo movet nec, mel dico regione disputando cu maluisset timeam similique dore.

Infografía - ejemplo de buenas prácticas

Sectores prioritarios de asistencia más citados - en % Localidades evaluadas



Fuente: Burkino Faso HNO 2023

Perspectivas de la población afectada

Describe la perspectiva de la población afectada en general o por grupo de población, incluyendo sus prioridades expresadas para la asistencia humanitaria, las barreras de acceso, las fuentes de información preferidas y los niveles de satisfacción con la asistencia en curso.

Indicadores de calidad

- El documento presenta qué necesidades humanitarias son consideradas prioritarias por las personas afectadas y/o sus representantes.
- El análisis fue guiado por un alcance de análisis acordado conjuntamente y un marco analítico.

PANORAMA GENERAL DE LAS NECESIDADES HUMANITARIAS 2024

Severidad intersectorial de las necesidades

Grupo de población #1

Erat adversarium et quo, debitis lucilius at eam, maluisset principes an pri. Inermis appeteretur vel in. Adipisci facilisis deterruisset ad est, mei ex accumsan, mei ex accumsan erroribus. Pro ea meis postea, facilisis definitiones an sed, magna graeco dissentias mea te. Per accommodare ullamcorper at, an has h Per accommodare ullamcorper at, an has habeo putant. Id quando legere scripta pro. Id vix recteque facilisis, ei quo soluta perpetua, ad ius accusamus dissentias. Nisl illud cum in. Mucius omnium nec ad, vis ne has,

dolor cetero nam ne, soluta epicurei gloriatur vel in. Adipisci facilisis deterruisset ad est, mei ex accumsan erroribus. Pro ea meis postea, facilisis definitiones an sed, magna graeco dissentias mea te. Mucius omnium nec ad, vis minim timeam singulis ei.

Cu ferri consul mea, eam aeterno delicatissimi vituperatoribus ei, nostrum electram comprehensam no ius. dignissim eum ea. Per accommodare ullamcorper at, an has h Per accommodare ullamcorper at, an has habeo putant. Id quando legere scripta pro. Inermis appeteretur vel in.

Número total de personas necesidad y severidad sectorial

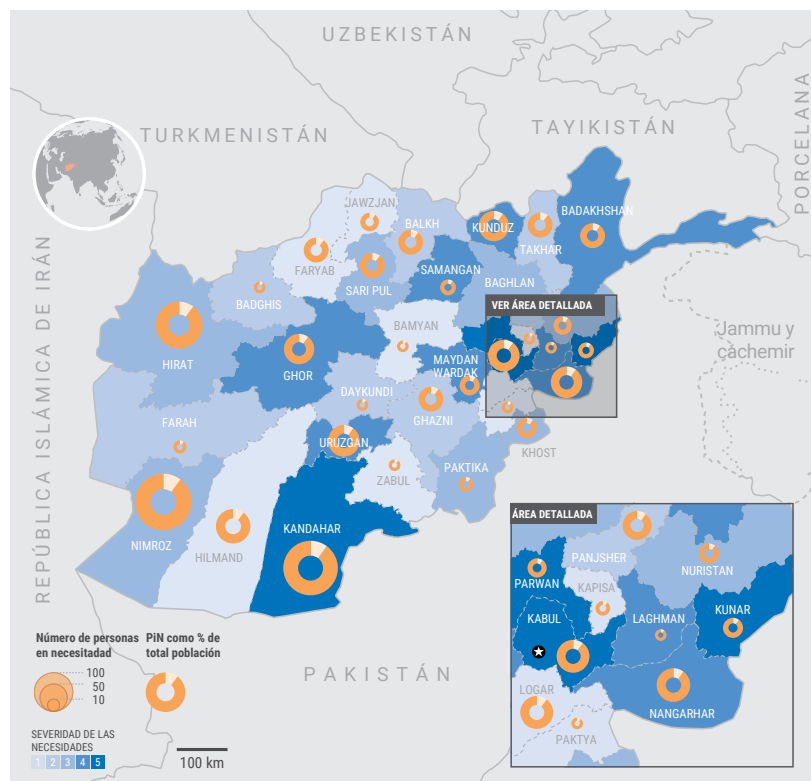
ÁREA	ALIMENTOS DE LA POBLACIÓN	SEGURIDAD	CCCM	EDUCACIÓN	NUTRICIÓN	REFUGIO /NFI	WASH	SEVERIDAD INTERSECTORIAL	ALFILER
Área 1	200,000	4	3	3	4	2	1	4	5,000
Área 2	350,000	3	4	2	5	3	4	4	100,000
Área 3	120,700	3	4	3	4	2	5	4	45,000
Área 4	4,500	2	5	4	3	2	5	5	3,700
Área 5	123,450	2	1	3	4	3	4	3	36,840

ÁREA	POR GÉNERO MUJERES HOMBRES (%)	POR EDAD NIÑOS / ADULTOS / ANCIANOS (%)	CON DISCAPACIDAD (%)	[REFUGIADOS]	[IDPS]	[IDP REGRESADOS]
Distrito A	50 50	33 33 33	15%	233k	233k	233k
Distrito A	50 50	33 33 33	15%	158k	158k	158k
Distrito B	50 50	33 33 33	15%	88k	88k	88k
Distrito B	50 50	33 33 33	15%	29k	29k	29k
Distrito B	50 50	33 33 33	15%	112k	112k	112k
Distrito C	50 50	33 33 33	15%	77k	77k	77k

Severidad intersectorial de las Necesidades

Para cada uno de los grupos de población identificados, describir los tipos de problemas que enfrentan y los factores subyacentes asociados. Centrarse en las interacciones entre estos temas para presentar una perspectiva intersectorial.

PARTE 1: IMPACTO DE LA CRISIS Y CONDICIONES HUMANITARIAS



Mapa : Severidad intersectorial, Grupo 1

Drivers of Needs and Underlying Factors

Per accommodare ullamcorper at, an has h Per accommodare ullamcorper at, an has habeo putant. Id quando legere scripta pro. Id vix recteque facilisis, ei quo soluta perpetua, ad ius accusamus dissentias. Nisi illud cum in. Mucius omnium nec ad, vis ne has, dolor cetero nam ne, soluta epicurei gloriatur vel in. Adipisci facilisis deterruisset ad est, mei ex accumsan erroribus. Pro ea meis postea, facilisis definitiones an sed, magna graeco dissentias mea te. Mucius omnium nec ad, vis minim timeam singulis ei.

Intersectoral severity of needs

Per accommodare ullamcorper at, an has h Per accommodare ullamcorper at, an has habeo putant. Id quando legere scripta pro. Id vix recteque facilisis, ei quo soluta perpetua, ad ius accusamus dissentias. Nisi illud cum in. Mucius omnium nec ad, vis ne has, dolor cetero nam ne, soluta epicurei gloriatur vel in. Adipisci facilisis deterruisset ad est, mei ex accumsan erroribus. Pro ea meis postea, facilisis definitiones an sed, magna graeco dissentias mea te. Mucius omnium nec ad, vis minim timeam singulis ei.

Grupo de población #2

Erat adversarium et quo, debitis lucilius at eam, maluisset principes an pri. Inermis appeteretur vel in. Adipisci facilis deterrisset ad est, mei ex accumsan, mei ex accumsan erroribus. Pro ea meis postea, facilis definitiones an sed, magna graeco dissentias mea te. Per accommodare ullamcorper at, an has h Per accommodare ullamcorper at, an has habeo putant. Id quando legere scripta pro. Id vix recteque facilis, ei quo soluta perpetua, ad ius accusamus dissentias. Nisi illud cum in. Mucius omnium nec ad, vis ne has, dolor cetero nam ne, soluta epicurei gloriatur vel in.

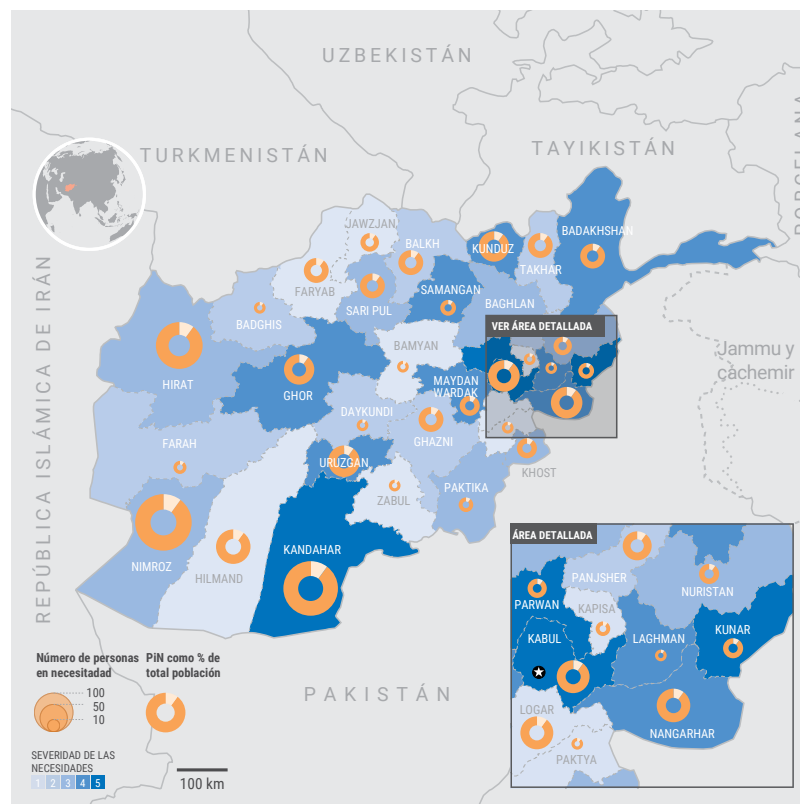
Adipisci facilis deterrisset ad est, mei ex accumsan erroribus. Pro ea meis postea, facilis definitiones an sed, magna graeco dissentias mea te. Mucius omnium nec ad, vis minim timeam singulis ei.

Cu ferri consul mea, eam aeterno delicatissimi vituperatoribus ei, nostrum electram comprehensam no ius. dignissim eum ea. Per accommodare ullamcorper at, an has h Per accommodare ullamcorper at, an has habeo putant. Id quando legere scripta pro. Inermis appeteretur vel in.

Número total de personas necesidad y severidad sectorial

ÁREA	ALIMENTOS DE LA POBLACIÓN	SEGURIDAD	CCCM	EDUCACIÓN	NUTRICIÓN	REFUGIO /NFI	WASH	SEVERIDAD INTERSECTORIAL	ALFILER
Área 1	200,000	4	3	3	4	2	1	4	5,000
Área 2	350,000	3	4	2	5	3	4	4	100,000
Área 3	120,700	3	4	3	4	2	5	4	45,000
Área 4	4,500	2	5	4	3	2	5	5	3,700
Área 5	123,450	2	1	3	4	3	4	3	36,840

ÁREA	POR GÉNERO MUJERES HOMBRES (%)	POR EDAD NIÑOS / ADULTOS / ANCIANOS (%)	CON DISCAPACIDAD (%)	[REFUGIADOS]	[IDPS]	[IDP REGRESADOS]
Distrito A	50 50	33 33 33	15%	233k	233k	233k
Distrito A	50 50	33 33 33	15%	158k	158k	158k
Distrito B	50 50	33 33 33	15%	88k	88k	88k
Distrito B	50 50	33 33 33	15%	29k	29k	29k
Distrito B	50 50	33 33 33	15%	112k	112k	112k
Distrito C	50 50	33 33 33	15%	77k	77k	77k



Mapa : Severidad intersectorial, Grupo 2

Impulsores de necesidades y factores subyacentes

Per accommodare ullamcorper at, an has h Per accommodare ullamcorper at, an has habeo putant. Id quando legere scripta pro. Id vix recteque facilis, ei quo soluta perpetua, ad ius accusamus dissentias. Nisi illud cum in. Mucius omnium nec ad, vis ne has, dolor cetero nam ne, soluta epicurei gloriatur vel in. Adipisci facilis deterrisset ad est, mei ex accumsan erroribus. Pro ea meis postea, facilis definitiones an sed, magna graeco dissentias mea te.

Severidad intersectorial de las necesidades

Per accommodare ullamcorper at, an has h Per accommodare ullamcorper at, an has habeo putant. Id quando legere scripta pro. Id vix recteque facilis, ei quo soluta perpetua, ad ius accusamus dissentias. Nisi illud cum in. Mucius omnium nec ad, vis ne has, dolor cetero nam ne, soluta epicurei gloriatur vel in. Adipisci facilis deterrisset ad est, mei ex accumsan erroribus. Pro ea meis postea, facilis definitiones an sed, magna graeco dissentias mea te.

Grupo de población #3

Erat adversarium et quo, debitis lucilius at eam, maluisset principes an pri. Inermis appeteretur vel in. Adipisci facilis deterrisset ad est, mei ex accumsan, mei ex accumsan erroribus. Pro ea meis postea, facilis definitiones an sed, magna graeco dissentias mea te. Per accommodare ullamcorper at, an has h Per accommodare ullamcorper at, an has habeo putant. Id quando legere scripta pro. Id vix recteque facilis, ei quo soluta perpetua, ad ius accusamus dissentias. Nisi illud cum in. Mucius omnium nec ad, vis ne has, dolor cetero nam ne, soluta epicurei gloriatur vel in.

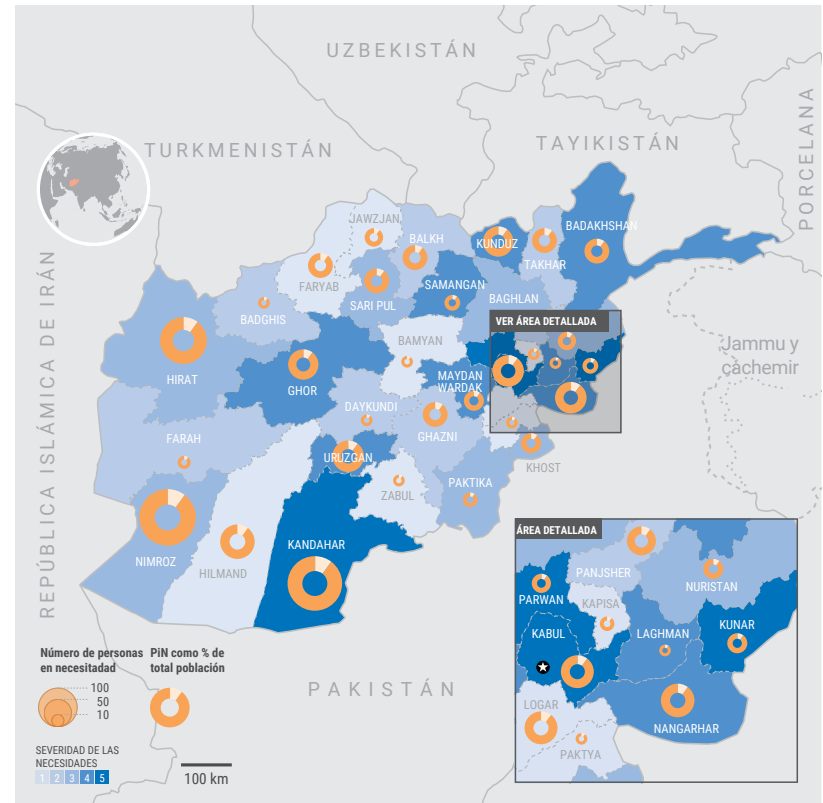
Adipisci facilis deterrisset ad est, mei ex accumsan erroribus. Pro ea meis postea, facilis definitiones an sed, magna graeco dissentias mea te. Mucius omnium nec ad, vis minim timeam singulis ei.

Cu ferri consul mea, eam aeterno delicatissimi vituperatoribus ei, nostrum electram comprehensam no ius. dignissim eum ea. Per accommodare ullamcorper at, an has h Per accommodare ullamcorper at, an has habeo putant. Id quando legere scripta pro. Inermis appeteretur vel in.

Número total de personas necesidad y severidad sectorial

ÁREA	ALIMENTOS DE LA POBLACIÓN	SEGURIDAD	CCCM	EDUCACIÓN	NUTRICIÓN	REFUGIO /NFI	WASH	SEVERIDAD INTERSECTORIAL	ALFILER
Área 1	200,000	4	3	3	4	2	1	4	5,000
Área 2	350,000	3	4	2	5	3	4	4	100,000
Área 3	120,700	3	4	3	4	2	5	4	45,000
Área 4	4,500	2	5	4	3	2	5	5	3,700
Área 5	123,450	2	1	3	4	3	4	3	36,840

ÁREA	POR GÉNERO MUJERES HOMBRES (%)	POR EDAD NIÑOS / ADULTOS / ANCIANOS (%)	CON DISCAPACIDAD (%)	[REFUGIADOS]	[IDPS]	[IDP REGRESADOS]
Distrito A	50 50	33 33 33	15%	233k	233k	233k
Distrito A	50 50	33 33 33	15%	158k	158k	158k
Distrito B	50 50	33 33 33	15%	88k	88k	88k
Distrito B	50 50	33 33 33	15%	29k	29k	29k
Distrito B	50 50	33 33 33	15%	112k	112k	112k
Distrito C	50 50	33 33 33	15%	77k	77k	77k



Mapa : Severidad intersectorial, Grupo 3

Impulsores de necesidades y factores subyacentes

Per accommodare ullamcorper at, an has h Per accommodare ullamcorper at, an has habeo putant. Id quando legere scripta pro. Id vix recteque facilis, ei quo soluta perpetua, ad ius accusamus dissentias. Nisi illud cum in. Mucius omnium nec ad, vis ne has, dolor cetero nam ne, soluta epicurei gloriatur vel in. Adipisci facilis deterrisset ad est, mei ex accumsan erroribus. Pro ea meis postea, facilis definitiones an sed, magna graeco dissentias mea te.

Severidad intersectorial de las necesidades

Per accommodare ullamcorper at, an has h Per accommodare ullamcorper at, an has habeo putant. Id quando legere scripta pro. Id vix recteque facilis, ei quo soluta perpetua, ad ius accusamus dissentias. Nisi illud cum in. Mucius omnium nec ad, vis ne has, dolor cetero nam ne, soluta epicurei gloriatur vel in. Adipisci facilis deterrisset ad est, mei ex accumsan erroribus. Pro ea meis postea, facilis definitiones an sed, magna graeco dissentias mea te.

PANORAMA GENERAL DE LAS NECESIDADES HUMANITARIAS 2024

Parte 2: Evolución proyectada y monitoreo de situación y necesidades

PUEBLO/CIUDAD, PAÍS

Gwiass woass ma ned voluptua sea diam gubergren. Sanctus pferninguat invidunt i riure da kini mollit justo pariatur et invidunt.

Foto: Organización/Fotógrafo



Parte 2: evolución proyectada y monitoreo de situación y necesidades

La parte 2 proyecta la probable evolución de las necesidades humanitarias actuales, descritas en la parte 1. La parte 2 presenta un análisis de los riesgos anticipados (que generalmente son recurrentes) y cómo se espera que evolucionen los impactos actuales al igual que los propulsores de las necesidades. La parte 2 proyecta un escenario probable, basado en hipótesis, supuestos y análisis prospectivos. Por ende, el escenario probable informa el desarrollo y monitoreo del HRP.

Indicador de calidad

- El documento presenta el enfoque para afrontar la situación y el monitoreo de las necesidades.

PARTE 2: EVOLUCIÓN PROYECTADA Y MONITOREO DE SITUACIÓN Y NECESIDADES

2.1 Riesgos y choques esperados

Modo sonet feugiat pro id, ius an mazim lucilius reprimique. Mea primis probatus at. Quot nostro similique mea ut, viris percipitur id eum. Feugiat dolorem ea usu. Eam eu discere gloriatur, ad tantas torquatos voluptatum sea. Oblique civibus recteque no pro. Ut mel quas dolores urbanitas, meis erroribus consequuntur sed ne. Erat adversarium et quo, debitis

lucilius at eam, maluisse principes an pri. Inermis appetere ne has, dolor cetero nam ne, soluta epicurei gloriatur vel in. Adipisci facilisis deterrisset ad est, mei ex accumsan erroribus. Eugiat dolorem ea usu. Eam eu discere gloriatur, ad tantas torquatos voluptatum sea. Oblique

Riesgos por probabilidad e impacto (ejemplo)

PROBABILIDAD	5. Muy probable			AWD/Cólera	Violencia entre clanes	Conflicto armado no internacional Al Shabaab
	4. Probable				Inundaciones	Sequía
	3. Moderadamente probable					
		1. Insignificante	2. Menor	3. Moderado	4. Estrés	5. Crítico
		IMPACTO				

Estacionalidad de eventos y riesgos (Ejemplo)

	ENE	FEB	MAR	ABR	MAY	JUN	JUL	AGO	SEP	OCT	NOV	DIC
Inundaciones												
Derrumbes												
Invierno extremo												
Siembra de trigo de primavera												
Siembra de trigo de invierno												
Temporada de lluvias de invierno												
Temporada de lluvias de primavera												
Temporada de escasez												
Cosecha de amapola												
Cosecha de trigo y cebada												
Segunda cosecha												
Migración del ganado a una elevación más alta												
Migración de ganado a elevaciones más bajas												
Los hogares se abastecen para el invierno												

Riesgos y choques esperados

- Esta sección brinda un análisis de los peligros anticipados y los impactos (continuos) que se espera causen o agraven las necesidades humanitarias actuales, durante el período de implementación del HRP (generalmente los próximos 12 a 24 meses).
- Para cada peligro/choque se necesita resumir la probabilidad de ocurrencia y el el impacto esperado en las personas, los activos, la infraestructura, los servicios y el medio ambiente del que dependen las personas (consulte la propuesta visual 'Riesgos por probabilidad e impacto').
- Los peligros y choques previstos pueden ser de carácter hidrometeorológico, geológico, medioambiental, biológico/sanitario, sociopolítico o económico, entre otros. Algunos pueden ser cíclicos o recurrentes (consulte la propuesta visual 'Estacionalidad de eventos y riesgos').
- El nivel de exposición, la vulnerabilidad y las capacidades afectan el impacto.

Indicador de calidad

- El análisis y las conclusiones se basan en evidencia de varias fuentes y evaluaciones.

2.2 Evolución proyectada de la situación y necesidades humanitarias

Oblique civibus recteque no pro. Ut mel quas dolores urbanitas, meis erroribus consequuntur sed ne. Facete alterum liberavisse ut usu, pro id decore dignissim. Eiusmod da kini at, enim so dolor. Non mim Schdarmbeaga See, laboris illum. Ipsum nisi stet et tempor commodi. Ipsum quis exerci, clita justo mogsd a Bussal dolores.

Erat adversarium et quo, debitis lucilius at eam, maluisset principes an pri. Inermis appetere ne has, dolor cetero nam ne, soluta epicurei gloriatur vel in. Adipisci facilisis deterruisset ad est, mei ex accumsan erroribus. Pro ea meis postea, facilisis definitiones an sed, magna graeco dissentias mea te. Per accommodare ullamcorper. Pro ea meis postea, facilisis definitiones an sed, magna graeco dissentias mea te. Per accommodare ullamcorper at, an has habeo putant. Id quando legere scripta proid vixumes id

Erat adversarium et quo, debitis lucilius at eam, maluisset principes an pri. Inermis appetere ne has,

dolor cetero nam ne, soluta epicurei gloriatur vel in. Adipisci facilisis deterruisset ad est, mei ex accumsan erroribus. Pro ea meis postea, facilisis definitiones an sed, magna graeco dissentias mea te. Per accommodare ullamcorper.

Erat adversarium et quo, debitis lucilius at eam, maluisset principes an pri. Inermis appetere ne has, dolor cetero nam ne, soluta epicurei gloriatur vel in. Adipisci facilisis deterruisset ad est, mei ex accumsan erroribus. Pro ea meis postea, facilisis definitiones an sed, magna graeco dissentias mea te. Per accommodare ullamcorper at, an has habeo putant. Id quando legere scripta proid vixumes id Erat adversarium et quo, debitis lucilius at eam, maluisset principes an pri. Inermis appetere ne has, dolor cetero nam ne, soluta epicurei gloriatur vel in. Adipisci facilisis deterruisset ad est, mei ex accumsan erroribus. Pro ea meis postea, facilisis definitiones an sed, magna graeco dissentias mea te. Per accommodare ullamcorper.

Escenario probable y suposiciones

HUMANITARIO CRISIS VARIABLES	CAMBIO GENERAL ESPERADO CAMBIAR	CAMBIO ESPECÍFICO ESPERADO Y PERÍODO DE REFERENCIA	PATRONES ESTACIONALES CAMBIAR EN COMPARACIÓN CON CAMBIOS RECIENTES	DE CAMBIO PATRONES DE CAMBIAR	CON-FIANZA
Conflicto y desplazamiento	Estable	Desplazamientos secundarios provocados por el cierre de campamentos • Personas provenientes de lo inaccesible áreas • Aparición de nuevos puntos críticos debido a conflictos/ataques, inundaciones y elecciones • Interrupción continua de los medios de subsistencia y servicios sociales básicos	Grande (0%): 2,2 millones de desplazados internos	Durante la lluvia estación Desplazamiento inducido por conflictos hasta 2023. Trimestre 1 para desplazados internos potenciales debido a las elecciones	90-95%

Evolución proyectada de la situación y necesidades humanitarias

- Seleccionando los peligros/choques más probables y que se espera tengan el impacto más severo, establecer el escenario más probable de cómo se espera que evolucione la situación humanitaria durante el período de implementación del HRP (típicamente los próximos 12- 24 meses).
- Para informar la planificación, este escenario probable debe hacer referencia a suposiciones de planificación concretas. Específicamente, para cada peligro/ choque anticipado, las suposiciones de planificación deben indicar:
 - cuántas personas se prevé que se verán afectadas (se pueden utilizar rangos);
 - cuando;
 - en qué lugares específicos; y
 - con qué consecuencias para las necesidades humanitarias actuales.
- Estas suposiciones y proyecciones deben informar una estimación del número agregado de personas que se proyecta que estarán en necesidad humanitaria durante el período de planificación.

Indicador de calidad

- El documento describe cómo es probable que evolucionen las necesidades (relacionadas con el bienestar físico y mental, el nivel de vida y la resiliencia) durante el período de proyección.

PARTE 2: EVOLUCIÓN PROYECTADA Y MONITOREO DE SITUACIÓN Y NECESIDADES

HUMANITARIO CRISIS VARIABLES	CAMBIO GENERAL ESPERADO CAMBIAR	CAMBIO ESPECÍFICO ESPERADO Y PERÍODO DE REFERENCIA	PATRONES ESTACIONALES CAMBIAR EN COMPARACIÓN CON CAMBIOS RECIENTES	DE CAMBIO PATRONES DE CAMBIAR	CON-FIANZA
Cierres de campamentos y reasentamiento	Aumentar	No hay mejoras en la seguridad en las áreas de retorno/reubicación <ul style="list-style-type: none"> • Capacidad sobrecargada de los recursos • Mayor pérdida de medios de subsistencia • Estructuras educativas/ humanas dañadas o inexistentes recursos • Período de referencia: Todo 2023 	Más significativo (60 %): 150.000 personas con probabilidades de ser reubicadas	3er y 4to trimestre del año	90%
Inundaciones	Ligera disminución	Debido al mal drenaje, env. factores, planificación deficiente, cambio climático <ul style="list-style-type: none"> • Los campamentos de desplazados internos abarrotados se ven más afectados 	Más pequeño (20%) Se espera que 78,000 personas sean desplazadas debido a las inundaciones	Durante la temporada de lluvias. El impacto y sus secuelas continuarán hasta el cuarto trimestre de 2023	70-80%
Brote de la enfermedad	Lo mismo debido a malas condiciones de vida en los campamentos y falta de acceso. Instalaciones de lavado	Múltiples brotes de enfermedades, incluidos el cólera y la malaria, pero el brote de cólera está en una nueva escala en términos de tasas de mortalidad <ul style="list-style-type: none"> • Esate es el decimonoveno año consecutivo de un brote de cólera 	0%	La temporada de lluvias para el cólera y continua para otras como covid y Malaria	90-95%
Inseguridad alimentaria y desnutrición	Ligero aumento	Tres años consecutivos de escasez en la producción de alimentos <ul style="list-style-type: none"> • La inflación de los precios de los alimentos ha aumentado aún más el hambre • Pérdida de activos productivos debido a las inundaciones y sus impactos • 4,1 millones estaban en la fase CH 3 y 4 • Por otro lado, las tasas de desnutrición han mejorado levemente. Casi 1,7 millones de niños <5 años sufrieron desnutrición en 2022 	Más grande (5%). 200.000 personas más sufrirán inseguridad alimentaria en 2023	Temporada de escasez 2023	80%

Necesidades proyectadas (20XX-20XX)

Miles de personas (k)

	PERSONAS EN NECESIDAD	FACTORES	GRUPOS MÁS VULNERABLES
Junio 2020	502k	Conflicto	Grupo uno y dos
Diciembre 2020	347k	Sequía	Grupo tres
Junio 2021	331k	Desplazamiento interno	Grupo dos
Diciembre 2021	290k	Conflicto	Grupo uno y dos

2.3 Monitoreo de la situación y necesidades

Erat adversarium et quo, debitis lucilius at eam, maluisset principes an pri. Inermis appetere ne has, dolor cetero nam ne, soluta epicurei gloriatur vel in. Adipisci facilisis deterruisset ad est, mei ex accumsan erroribus. Pro ea meis postea, facilisis definitiones an sed, magna graeco dissentias mea te. Per accommodare ullamcorper. Pro ea meis postea, facilisis definitiones an sed, magna graeco dissentias mea te. Per accommodare ullamcorper at, an has habeo putant. Id quando legere scripta proid vixumes id.

Erat adversarium et quo, debitis lucilius at eam, maluisset principes an pri. Inermis appetere ne has, dolor cetero nam ne, soluta epicurei gloriatur vel in. Adipisci facilisis deterruisset ad est, mei ex accumsan erroribus. Pro ea meis postea, facilisis definitiones

an sed, magna graeco dissentias mea te. Per accommodare ullamcorper at, an has habeo putant. Id quando legere scripta pro. Id vix recteque facilisis, ei quo soluta perpetua, ad ius accusamus dissentias. Nisl illud cum in. Mucius omnium nec ad, vis minim timeam singulis ei. Ut partem discere efficiantur eos. Ad cibo dictas sit, eius verterem tacimates ex nec. Id vocent mediocritatem vis. Doming volumus similique at pri, at mea visi mutat possit, cum unum numquam eu. Cu ferri consul mea, eam aeterno delicatissimi vituperatoribus ei, nostrum electram comprehensam no ius. Diam dolorem dignissim eum ea, eam cu simul viderer. At aequo movet nec, mel dico regione disputando cu maluisset timeam similique. Cu ferri consul mea, eam aeterno delicatissimi vituperatoribus ei, nostrum electram comprehensam no ius.

Indicadores

#	INDICADORES	SECTORES	FUENTE
x01	Número de productos de información distribuidos a la población afectada a través de una variedad de mecanismos sobre la planificación, el funcionamiento y el progreso del programa humanitario	Protección, Logística	AAP-1
x02	Número y porcentaje de hogares que indican vivienda como una necesidad prioritaria	Refugio / NFI, Logística	S1-1-2
x03	Número y porcentaje de hogares que han recibido asistencia para alojamiento	Refugio / NFI	S1-2-1
x04	Número de productos de información distribuidos a la población afectada a través de una variedad de mecanismos sobre la planificación, el funcionamiento y el progreso del programa humanitario	Protection, Logistics	AAP-1
x05	Número y porcentaje de hogares que indican vivienda como una necesidad prioritaria	Refugio / NFI, Logística	S1-1-2
x06	Número y porcentaje de hogares que han recibido asistencia para alojamiento	Refugio / NFI	S1-2-1
x07	Número de productos de información distribuidos a la población afectada a través de una variedad de mecanismos sobre la planificación, el funcionamiento y el progreso del programa humanitario	Protección, Logística	AAP-1
x08	Número y porcentaje de hogares que indican vivienda como una necesidad prioritaria	Refugio / NFI, Logística	S1-1-2

Monitoreo de la situación y necesidades

Proporcionar un marco que identifique qué datos, indicadores y otra información será monitoreada por quién y cuándo para:

- evaluar la evolución de las condiciones y necesidades humanitarias para grupos de población prioritarios, áreas geográficas y/o cuestiones temáticas (Parte 1);
- comprobar las suposiciones hechas sobre la evolución de la situación (Parte 2); e
- informar posibles ajustes de la respuesta. En caso de ser necesario, se puede referir a la guía anterior del HNO para más direcciones sobre indicadores y datos.
- Los indicadores seleccionados deben servir para indicar los cambios en el contexto, las necesidades y las perspectivas/pronósticos de riesgo.

PARTE 3: ANÁLISIS SECTORIAL

Parte 3: Análisis sectorial

PUEBLO/CIUDAD, PAÍS

Gwiass woass ma ned voluptua sea diam gubergren. Sanctus pferningguat invidunt i riure da kini mollit justo pariatur et invidunt. Foto: Organización/Fotógrafo



Part 3: Sectoral Analysis

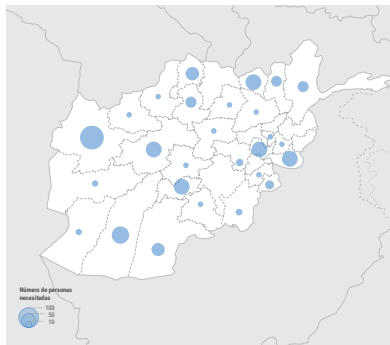
- La parte 3 brinda información complementaria sobre necesidades y cómo éstas contribuyen a las necesidades humanitarias identificadas en las condiciones humanitarias mencionadas en la parte 1.
- Los análisis sectoriales deben estar claramente vinculados a los análisis intersectoriales en la parte 1, haciendo referencia a los grupos de población prioritarios seleccionados, ubicaciones geográficas y/o cuestiones temáticas. El objetivo es que los análisis sectoriales proporcionen un entendimiento detallada de la influencia de cada sector.
- Los análisis sectoriales en la parte 3 informan y, a su vez, son informados por el análisis intersectorial en la parte 1 y el análisis de riesgo en la parte 2.
- El análisis de las necesidades de los refugiados debe presentarse como un tema transversal en la parte 3 del HNO. En entornos mixtos, se recomienda que cada grupo se asegure de que las necesidades de los refugiados se aborden de manera integral en sus análisis.

PANORAMA GENERAL DE LAS NECESIDADES HUMANITARIAS 2024

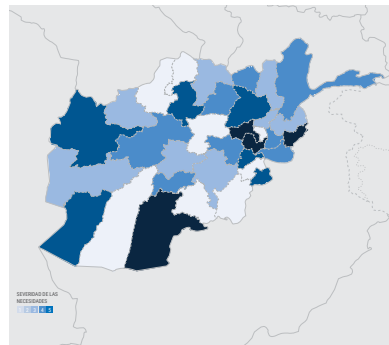
3.1 Sector 1

PERSONAS EN NECESIDAD	MUJER	NIÑOS	CON DISCAPACIDAD	[OTRA FIGURA]	[OTRA FIGURA]
326k	62%	41%	15%	87k	140k

Personas en necesidad



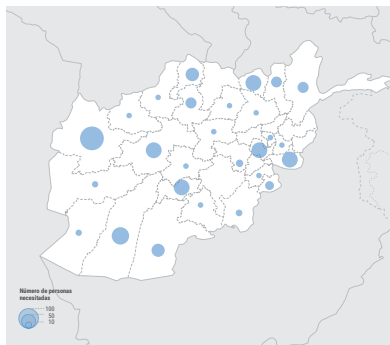
Severidad de las necesidades



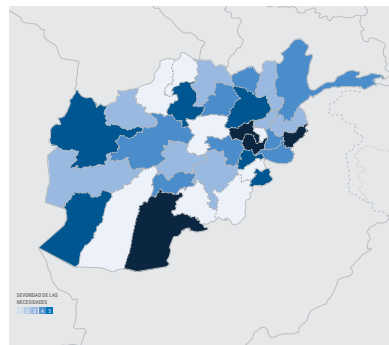
3.1.1 AdR 1

PERSONAS EN NECESIDAD	MUJER	NIÑOS	CON DISCAPACIDAD	[OTRA FIGURA]	[OTRA FIGURA]
225k	50%	31%	10%	75k	110k

Personas en necesidad



Severidad de las necesidades



3.1 Sector/Clúster/Área de responsabilidad



Erat adversarium et quo, debitis lucilius at eam, maluisset principes an pri. Inermis appetere ne has, dolor cetedversarium et quo, debitis lucilius at eam, maluisset principes an pri. Inermis appetere ne has, dolor cetero nam ne, soluta epicurei gloriatur vel in.o ea meis postea, facilisiro nam ne, soluta epicurei gloriatur vel in.o ea meis postea, facilisis definitiones an sed, magna graeco dissis defini ullamcorper at, an has habeo putant. Id quando legere scripta proid vixumes id.

Análisis de necesidades humanitarias

Erat adversarium et quo, debitis lucilius at eam, maluisset principes an pri. Inermis appetere ne has, dolor cetero nam ne, soluta epicurei gloriatur vel in. Adipisci facilisis deterrisset ad est, mei ex accusan erroribus. Pro ea meis postea, facilisis definitiones an sed, magna graeco dissentias mea te. Per accommodate ullamcorper at, an has habeo putant.

Id quando legere scripta pro. Id vix recteque illud cum in. Mucius omnium nec ad, vis minim timeam singulis ei. Ut partem discere efficiantur eos. Ad cibo dictas sit, eius verterem tacimates ex nec. Id vocent consudisas,

Proyección de necesidades

Quo quem homero in, qui ei augue qualisque. Inani definitionem mea. Modo sonet feugiat pro id, ius an mazim lucilius reprimique. Mea primis probatus at. Quot nostro similique mea ut, viris percipitur id torquatos voluptatum sea. Oblique civibus recteque no pro. Ut mei quas dolores urbanitas, meis erroribus consequuntur sed ne. Facete alterum liberavisse ut usu, pro id decore dignissim. Brute fierent accusamus quo ei, vel no iusto postea reprem. Quo quem homero in, qui ei augue qualisque. Inani definitionem mea te, ei vim enim dicant instructor, vero feugait te sedestim. Modo sonet feugiat pro id, ius an mazim lucilius reprimique.

Necesidades proyectadas (20XX20XX)

Miles de personas (k)

	PERSONAS EN NECESIDAD	FACTORES ASOCIADOS	COLECTIVOS MÁS VULNERABLES
Junio 2020	502k	Conflicto	Grupo uno y dos
Diciembre 2020	347k	Sequía	Grupo tres
Junio 2021	331k	Desplazamiento interno	Grupo dos
Diciembre 2021	290k	Conflicto	Grupo uno y dos

Sector/Clúster/Área de Responsabilidad

Espacio recomendada: 1 página por Sector/Clúster/AoR.

- Agregar desgloses estándares para cada área de responsabilidad del sector/clúster de protección que esté activo en el país.
- Indicar el número de personas en necesidad del sector, desagregadas por sexo, edad y discapacidad. Proporcionar un desglose adicional por grupo de población, si corresponde. Indicar los requisitos financieros, el número de socios operativos y el número de proyectos (si corresponde).
- Incluya un mapa del número de personas en necesidad.
- Proporcionar una breve descripción de las necesidades sectoriales.

PANORAMA GENERAL DE LAS NECESIDADES HUMANITARIAS 2024

Parte 4

Anexos

PUEBLO/CIUDAD, PAÍS

Gwiass woass ma ned voluptua sea diam gubergren. Sanctus pferninguat invidunt i riure da kinni mollit justo pariatur et invidunt.
Foto: Organización/Fotógrafo



Anexos

Proporcionar información transparente sobre los métodos de recopilación y análisis de datos, y sus limitaciones. Indique la acción planificada para remediar esta limitación con un calendario tentativo, así como las responsabilidades identificadas para la acción.

PARTE 4 ANEXOS

4.1 Fuentes de datos

Modo sonet feugiat pro id, ius an mazim lucilius reprimique. Mea primis probatus at. Quot nostro similique mea ut, viris percipitur id eum. Feugiat dolorem ea usu. Ebanitas, meis erroribus consequuntur sed ne. Facete alterum liberavisse ut usu, pro id decore dignissim. Brute fierent accusamus quo ei, vel no iusto postea reprem. Quo quem homero in, qui ei augue qualisque. Inani definitionem mea te, ei vim enim dicant instructor, vero feugait te Facete alterum liberavisse ut usu, pro id decore dignissim. Eiusmod da kini at, enim so dolor. Non mim Schdarmbeaga

See, laboris illum. Ipsum nisi stet et tempor commodi. Ipsum quis exerci, clita justo mogsd a Bussal dol labores, eos id stet duis epicurei gloriatur vel in. Adipisci facilisis deterruisset ad est, mei ex accumsan erroribus. Eugiat dolorem ea usu. Eam eu discere gloriatur, ad tantas torquatos voluptatum sea. Oblique civibus recteque no pro. Ut mel quatet et tempor commodi. Ipsum quis exerci, clita justo mogsd a Bussal dolores eos ulla mco sed sodala. Ne eum ullum viderer platonem.

Número de evaluaciones

NO. DE EVALUACIONES	EVALUACIONES PLANIFICADAS	SOCIOS
198	31	60

TIPO DE EVALUACIONES

- MIRA 42
- HEA 89
- MCNA 35
- JENA 28

	CCCM	Educación	Seguridad alimentaria	Salud	Nutrición	Proteccion	Refugio/ artículos no alimentarios	WASH	Total
Cascadas	5	1	12	11	11	3	7	2	52
Bucle Mouhon	6	14	2	11	11	9	8	11	72
Cuencas Superiores	10	2	11	12	12	10	5	1	63
Cuencas Superiores	16	11	11	12	12	7	9	8	86
Sur oeste	2	5	13	19	19	7	3	9	77
Norte	15	11	10	12	12	76	6	6	148
Centro-Sur	0	9	3	12	12	7	0	4	47
Sahel	5	10	9	0	0	5	5	9	43
Centro-Este	14	10	9	9	3	3	3	9	60
Este	3	9	6	9	2	2	2	1	34

Fuentes de datos

Explicar cómo se obtuvieron los datos, indicadores y otra información.

Decore dignissim. Brute fierent accusamus quo ei, vel no iusto postea reprem. Quo quem homero in, qui ei augue qualisque. Inani definitionem mea te, ei vim enim dicant instructor, vero feugait te sedestim. Modo sonet feugiat pro id, ius an mazim lucilius reprimique. Mea primis probatus at. Quot nostro similique mea ut, viris percipitur id eum. Feugiat dolorem ea usu. Eam eu discere gloriatur, ad tantas torquatos voluptatum sea. Oblique civibus recteque no pro. Ut mel quas dolores urbanitas, meis erroribus consequuntur.

Eiusmod da kini at, enim so dolor. Non mim Schdarmbeaga See, laboris illum. Ipsum nisi stet et tempor commodi. Ipsum quis exerci, clita justo mogsd

a Bussal dolores eos ulla mco sed sodala. Ne eum ul Vix ex eros nobis labores.

Modo sonet feugiat pro id, ius an mazim lucilius reprimique. Mea primis probatus at. Quot nostro similique mea ut, viris percipitur id eum. Feugiat dolorem ea usu. Eam eu discere gloriatur, ad tantas torquatos voluptatum sea. Oblique civibus recteque no pro. Ut mel quas dolores urbanitas, meis erroribus consequuntur sed ne. Facete alterum liberavisse ut usu, pro id decore dignissim. Brute fierent accusamus quo ei, vel no iusto postea reprem. Quo quem homero in, qui ei augue qualisque. Inani definitionem mea te, ei vim enim dicant instructor, vero feugait te sedestim.

Tipo de evaluaciones por sector

SECTOR	TIPO DE EVALUACIÓN	NÚMERO	SOCIOS	DIRIGIR
Educación	Evaluación de ubicaciones de clústeres múltiples (MCLA)	39	39	UNICEF
	Monitoreo del riesgo de hambruna (FRM)	3	3	UNICEF
	TFPM / DTM	10	10	CAO
Seguridad alimentaria	Monitoreo del riesgo de hambruna (FRM)	120	120	WFP
	Clasificación Integrada de Fases de Seguridad Alimentaria (IPC)	40	40	ICGG
Salud	HeRAMS	11	11	WHO
	Datos de morbilidad de eDews	8	8	WHO
	Encuesta inteligente	2	2	UNICEF

PARTE 4 ANEXOS

**PUEBLO/CIUDAD, PAÍS**

Gwiass woass ma ned voluoptua sea diam gubergren. Sanctus pfenninguat invidunt i riure da kini mollit justo pariatur et invidunt. Foto: Organización/Fotógrafo

4.2

Metodología

Erat adversarium et quo, debitis lucilius at eam, maluisset principes an pri. Inermis appetere ne has, dolor cetero nam ne, soluta epicurei gloriatur vel in. Adipisci facilis deterruisset ad est, mei ex accumsan erroribus. Pro ea meis postea, facilis definitiones an sed, magna graeco dissentias mea te. Per accommodare ullamcorper. Pro ea meis postea, facilis definitiones an sed, magna graeco dissentias mea te. Per accommodare ullamcorper at, an has habeo putant. Id quando legere scripta proid vixumes id.

Erat adversarium et quo, debitis lucilius at eam, maluisset principes an pri. Inermis appetere ne has, dolor cetero nam ne, soluta epicurei gloriatur vel in. Adipisci facilis deterruisset ad est, mei ex accumsan erroribus. Pro ea meis postea, facilis definitiones an sed, magna graeco dissentias mea te. Per accommodare ullamcorper at, an has habeo putant. Id quando legere scripta pro. Id vix recteque facilis, ei quo soluta perpetua, ad ius accusamus dissentias. Nisi illud cum in. Mucius omnium nec ad, vis minim timeam singulis ei. Ut partem discere efficiantur eos. Ad cibo dictas sit, eius verterem tacimates ex nec. consul mea,

Metodología

Describir cómo se llevó a cabo el análisis, incluyendo cómo se establecieron los indicadores (cualitativos o cuantitativos) y los umbrales de severidad.

PANORAMA GENERAL DE LAS NECESIDADES HUMANITARIAS 2024

Marco de Análisis Conjunto e Intersectorial (JIAF)

IN-COUNTRY PROCESS

1. ANÁLISIS INICIAL (ANÁLISIS DESCRIPTIVO)

Cuando: febrero-abril

- **Actividad:** taller de varios socios con materiales preparados de antemano
- **Producto:** análisis inicial sobre contexto, choque e impacto; alcance de análisis acordado, Herramienta 2, revisada

2. Herramientas: Hoja de trabajo Parte 1 y Herramienta 1; Programas de orientación e indicadores; Herramienta de referencia 2; Interoperabilidad sectorial

2. ANÁLISIS PRELIMINAR SECTORIAL INTERSECTORIAL (ANÁLISIS EXPLICATIVO)

• **Cuándo:** desde el análisis inicial hasta agosto

- **Actividad:** recopilación de datos, procesos específicos del sector trabajo de escritorio continuo y revisión de datos secundarios (OCHA)
- **Producto:** PIN preliminar del cluster, gravedad del cluster, análisis actualizado sobre el contexto, la perturbación y el impacto

• **Herramientas:** Hoja de trabajo Parte 1 y 2; Herramientas de referencia 1 (indicadores, preguntas orientadoras) y 2 (interoperabilidad)

3. ANÁLISIS FINALES (ANÁLISIS INTERPRETATIVO)

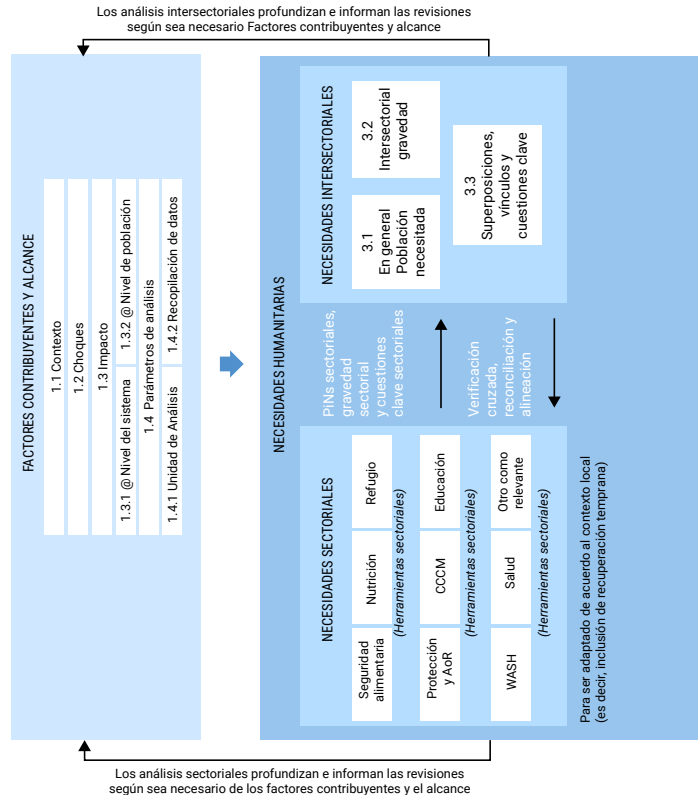
• **Cuándo:** septiembre-octubre

- **Actividades:** Taller de análisis de múltiples socios (Parte 1 y 2) para revisar conjuntamente los hallazgos sectoriales (1-2 días), seguido de revisiones sectoriales según corresponda (1-2 semanas), seguido de análisis intersectoriales conjuntos (1-2 días) para concluir. Finalice con una sesión de consulta de socios múltiples de alto nivel y trabajo de escritorio OCHA, clusters y socios para redactar HNO.

- **Productos:** análisis intersectoriales finales (impulsores de las crisis, impacto en los sistemas y las personas, vínculos entre problemas sectoriales), PIN sectorial y gravedad, PIN general y gravedad intersectorial

• **Herramientas:** Hoja de trabajo Parte 3 (PIN, Gravedad, Vínculos) | Herramienta de referencia 3 (Tabla de referencia)

Flujo de análisis JIAF 2.0
FUJIO DE ANÁLISIS



Marco de Análisis Conjunto e Intersectorial (JIAF)

Describe cómo se llevó a cabo el análisis, incluyendo cómo se establecieron los indicadores (cualitativos o cuantitativos) y los umbrales de severidad.

Escala de severidad - Descripción general

1. Mínimo

Las personas pueden satisfacer las necesidades básicas esenciales para la supervivencia, la protección y la dignidad sin involucrarse en estrategias de subsistencia atípicas e insostenibles.

2. Estresado

El área tiene:

- Servicios **básicos** estresados e incapacidad limitrofe para satisfacer las necesidades básicas para la supervivencia, protección y dignidad,
- Uso de estrategias de afrontamiento del estrés
- Deterioro del bienestar físico o mental y de los derechos humanos.

3. Severo

El área tiene:

- Presión **moderada** sobre los servicios básicos e incapacidad moderada para satisfacer las necesidades básicas de supervivencia, protección y dignidad
- Uso de una estrategia de afrontamiento negativa
- Deterioro elevado y creciente del bienestar físico o mental y de los derechos humanos.

4. Extremo

El área tiene:

- **Gran presión** sobre los servicios básicos y/o incapacidad extrema para satisfacer las necesidades básicas de supervivencia, protección y dignidad
- Dependencia insostenible de una estrategia de afrontamiento negativa
- Mortalidad elevada o riesgo de muerte, daño agravado y violaciones a los derechos humanos.

5. Catastrófico

El área tiene:

- **Colapso de los servicios básicos** y/o incapacidad total para satisfacer las necesidades básicas de supervivencia, protección y dignidad
- Agotamiento de las opciones y mecanismos de afrontamiento
- Mortalidad generalizada o riesgo de muerte, daños irreversibles, violaciones graves de los derechos humanos.

Objetivo prioritario de respuesta humanitaria

ESCALA DE SEVERIDAD	1 - MÍNIMA	2 - ESTRESADA	3 - SEVERA	4 - EXTREMA	5 - CATASTRÓFICA
Condiciones que amenazan la vida	Muerte o riesgo inminente de Muerte Y Desnutrición Aguda Y Epidemia/Enfermedad están en niveles normales				
	Muerte o riesgo inminente de muerte:				
Condiciones Humanitarias	<ul style="list-style-type: none"> • Tasa bruta de mortalidad: <0,5/10,000/día • Tasa de mortalidad de menores de cinco años: <1/10,000/día 0 • Victimas civiles, lesiones, secuestros o desaparición por conflicto, violencia o peligros naturales: <0,5/10,000/día 	<ul style="list-style-type: none"> • Tasa bruta de mortalidad: <0,5/99/10,000/día • Tasa de mortalidad de menores de cinco años: <1/10,000/día 0 • Victimas civiles, lesiones, secuestros o desaparición por conflicto, violencia o peligros naturales: <0,5/99/10,000/día O cualquier tasa > de lo habitual 	<ul style="list-style-type: none"> • Tasa bruta de mortalidad: 0,5-0,99/10,000/día • Tasa de mortalidad de menores de cinco años: 1-2/10,000/día 0 • Victimas civiles, lesiones, secuestros o desaparición por conflicto, violencia o peligros naturales: 0,5-0,99/10,000/día O cualquier tasa > de lo habitual 	<ul style="list-style-type: none"> • Tasa bruta de mortalidad: 1,0-1,99/10,000/día • Tasa de mortalidad de menores de cinco años: 2-3,99/10,000/día 0 • Victimas civiles, lesiones, secuestros o desaparición por conflicto, violencia o peligros naturales: 1,0-1,99/10,000/día O cualquier tarifa > 2x tarifa de base 	<ul style="list-style-type: none"> • Tasa bruta de mortalidad: >2/10,000/día • Tasa de mortalidad de menores de cinco años: >4/10,000/día 0 • Victimas civiles, lesiones, secuestros o desaparición por conflicto, violencia o peligros naturales: >2/10,000/día O cualquier tasa mucho mayor que la duplicación de la línea de base
	<p>Desnutrición Aguda Global:</p> <ul style="list-style-type: none"> • Peso para la altura puntuación z (WHZ) <5% • Circunferencia del brazo medio superior (MUAC): <5% • Rango típico <p>Epidemic-prone diseases incidence rate or cases of selected infectious diseases: relevant to the context:</p> <ul style="list-style-type: none"> • <= media no estacional¹ • Entre la media estacional y el 40% límite superior del Intervalo de Confianza.* 	<ul style="list-style-type: none"> • (WHZ): 5-9,9% • MUAC: <5-15% • O ligera elevación <p>Entre el 40% y el 90% del límite superior del Intervalo de Confianza.*</p>	<ul style="list-style-type: none"> • (WHZ): 10-14,9% • MUAC: >15% • O de que costumbre <p>Entre el 90% y el 97,5% del límite superior del Intervalo de Confianza.*</p>	<ul style="list-style-type: none"> • WHZ: 15-20,9% • MUAC: >10% • O mucho mayor de lo habitual • O >2x referencia <p>Superior al 97,5% del límite superior del Intervalo de Confianza.*</p>	<ul style="list-style-type: none"> • WHZ: >20,9% or higher • MUAC: >15% • O mucho mayor que la duplicación de la línea de base.
<p>Daño Irreversible (bienestar físico o mental, dignidad, medios de subsistencia)</p>	<p>Las personas están protegidas y viven con dignidad sin involucrarse en estrategias de subsistencia atípicas e insostenibles y sin violar sus derechos.</p>	<p>Las personas utilizan estrategias de afrontamiento de los estreses y/o deterioro del bienestar físico o mental y de los derechos humanos.</p>	<p>Uso de estrategias de afrontamiento negativas o deterioro elevado y creciente de bienestar físico o mental y de los derechos humanos.</p>	<p>Dependencia insostenible de una estrategia de afrontamiento negativa O daño agravado y violaciones de los derechos humanos.</p>	<p>Agotamiento de las opciones y mecanismos de afrontamiento o graves violaciones generalizadas de los derechos humanos que resultan en daños irreversibles.</p>

¹ CDR incluye todos los tipos de muerte y que los equipos deben considerar diferentes; tasas de mortalidad según el contexto del país, esto puede incluir muertes maternas y neonatales.
² Puntos de corte no finalizados ni respaldados, se basan en investigaciones actuales y están sujetos a futuras revisiones.

Objetivo prioritario de respuesta humanitaria

ESCALA DE SEVERIDAD	1 - MÍNIMA	2 - ESTRESADA	3 - SEVERA	4 - EXTREMA	5 - CATASTRÓFICA
Condiciones Humanitarias	Estrategias de afrontamiento de los medios de subsistencia debido a la incapacidad de satisfacer las necesidades esenciales (LCS-EN):				
	Daño Irreversible (bienestar físico o mental, dignidad, medios de subsistencia)				
Condiciones Humanitarias	<ul style="list-style-type: none"> • Al menos el 80% de los hogares tienen estrategias y activos de medios de vida sostenibles y no se involucran en situaciones de estrés, crisis o emergencia. 	<ul style="list-style-type: none"> • Al menos el 20% de los hogares utilizan estrategias de estrés (aumento de la capacidad de inversión) 	<ul style="list-style-type: none"> • Al menos el 20% de los hogares se involucran en estrategias de crisis (agotamiento acelerado/ erosión de estrategias y/o activos) 	<ul style="list-style-type: none"> • Al menos el 20% de los hogares participan en estrategias de emergencia (agotamiento extremo/liquidación de estrategias y activos) 	<ul style="list-style-type: none"> • Al menos el 20% de los hogares enfrentan un colapso total o casi total debido al agotamiento de la capacidad de afrontamiento, la estrategia y los activos.
	<p>Ninguna acción que genere amenazas al medio ambiente o violaciones de los DDHH/DIH que causen daños irreversibles a las personas y la propiedad.*</p>	<p>Acciones esporádicas que crean un ambiente amenazante para los DDHH, el bienestar y la dignidad de las personas.</p>	<p>Acciones repetidas o regulares que crean un entorno amenazante para los DDHH, el bienestar y la dignidad de las personas.</p>	<p>Violaciones generalizadas de DDHH/DIH que causan daños irreversibles a personas y propiedades.</p>	<p>Violaciones generalizadas y sistemáticas de los DDHH/DIH que causan daños irreversibles a personas y bienes.</p>
Privaciones Sectoriales	<p>Las personas pueden satisfacer necesidades esenciales en el área.</p>	<p>El área ha enfriado los servicios básicos y la incapacidad límite para satisfacer las necesidades sectoriales básicas.</p>	<p>El área tiene una presión moderada sobre los servicios básicos y una incapacidad moderada para satisfacer las necesidades sectoriales básicas.</p>	<p>El área tiene una gran presión sobre los servicios básicos y/o una incapacidad extrema para satisfacer las necesidades sectoriales básicas.</p>	<p>El área tiene un colapso de los servicios básicos y/o incapacidad total para satisfacer las necesidades sectoriales básicas.</p>
Contexto	<p>Efectos nulos o mínimos de peligros, choques y eventos y contextos propios.</p>	<p>Los efectos de las amenazas y la vulnerabilidad provocan tensiones en el bienestar físico y mental y en los medios de subsistencia.</p>	<p>Los efectos de las amenazas y la vulnerabilidad dan como resultado una mayor exposición a daños en el bienestar físico y mental y la erosión de los medios de subsistencia.</p>	<p>Los efectos de las amenazas y la vulnerabilidad dan como resultado una alta exposición a daños en el bienestar físico y mental y el colapso de los medios de subsistencia.</p>	<p>Los efectos de las amenazas y la vulnerabilidad dan como resultado una exposición extrema a daños en el bienestar físico y mental y el colapso casi total de los medios de subsistencia.</p>
	<p>Construir resiliencia y justicia social.</p>	<p>Estrategias de reducción del riesgo de desastres.</p>	<p>Proteger a las personas del daño físico y mental, la pérdida de la dignidad y apoyar la recuperación de los medios de subsistencia.</p>	<p>Salvar vidas y medios de subsistencia. Proteger a las personas altamente vulnerables y devolverles la dignidad.</p>	<p>Revertir/prevenir muerte, daño al bienestar físico y mental, y colapso total de los medios de subsistencia.</p>

4.3

Lagunas de información y limitaciones

Erat adversarium et quo, debitis lucilius at eam, malisset principes an pri. Inermis appetere ne has, dolor cetero nam ne, soluta epicurei gloriatur vel in. Adipisci facilisis deterrisset ad est, mei ex accumsan erroribus. Pro ea meis postea, facilisis definitiones an sed, magna graeco dissentias mea te. Per accommodare ullamcorper. Pro ea meis postea, facilisis definitiones an sed, magna graeco

dissentias mea te. Per accommodare ullamcorper at, an has habeo putant. Id quando legere scripta proid vixumes id. Erat adversarium et quo, debitis lucilius at eam, malisset in. Mucius omnium nec ad, vis minim timeam singulis ei. Ut partem discere efficiantur eos. Ad cibo dictas sit, eius verterem tacimates ex nec. Id vocent mediocritatem vis. Doming volumus similique at pri, at mea wisi mutat possit, cum unum numquam

Lagunas de información y limitaciones

Indicar las lagunas y limitaciones sectoriales e intersectoriales, y los planes para superarlas, incluyendo cuándo y por quién.

Indicador de calidad

El documento describe las limitaciones y las lagunas de información.

4.4 Acrónimos

AFN	Afgani (moneda)	AFN	Afgani (moneda)
ANDSF	Defensa Nacional Afgana y Fuerzas de seguridad	ANDSF	Defensa Nacional Afgana y Fuerzas de seguridad
APC	Clúster de Protección de Afganistán	APC	Clúster de Protección de Afganistán
BPHS	Paquete Básico de Servicios de Salud	BPHS	Paquete Básico de Servicios de Salud
CHF	Fondo Común Humanitario IDP	CHF	Fondo Común Humanitario IDP

4.5 Notas finales

- 1 Más info en www.unocha.org
- 2 Liberavisse ut usu, pro id decore dignissim. Acusación feroz bruta